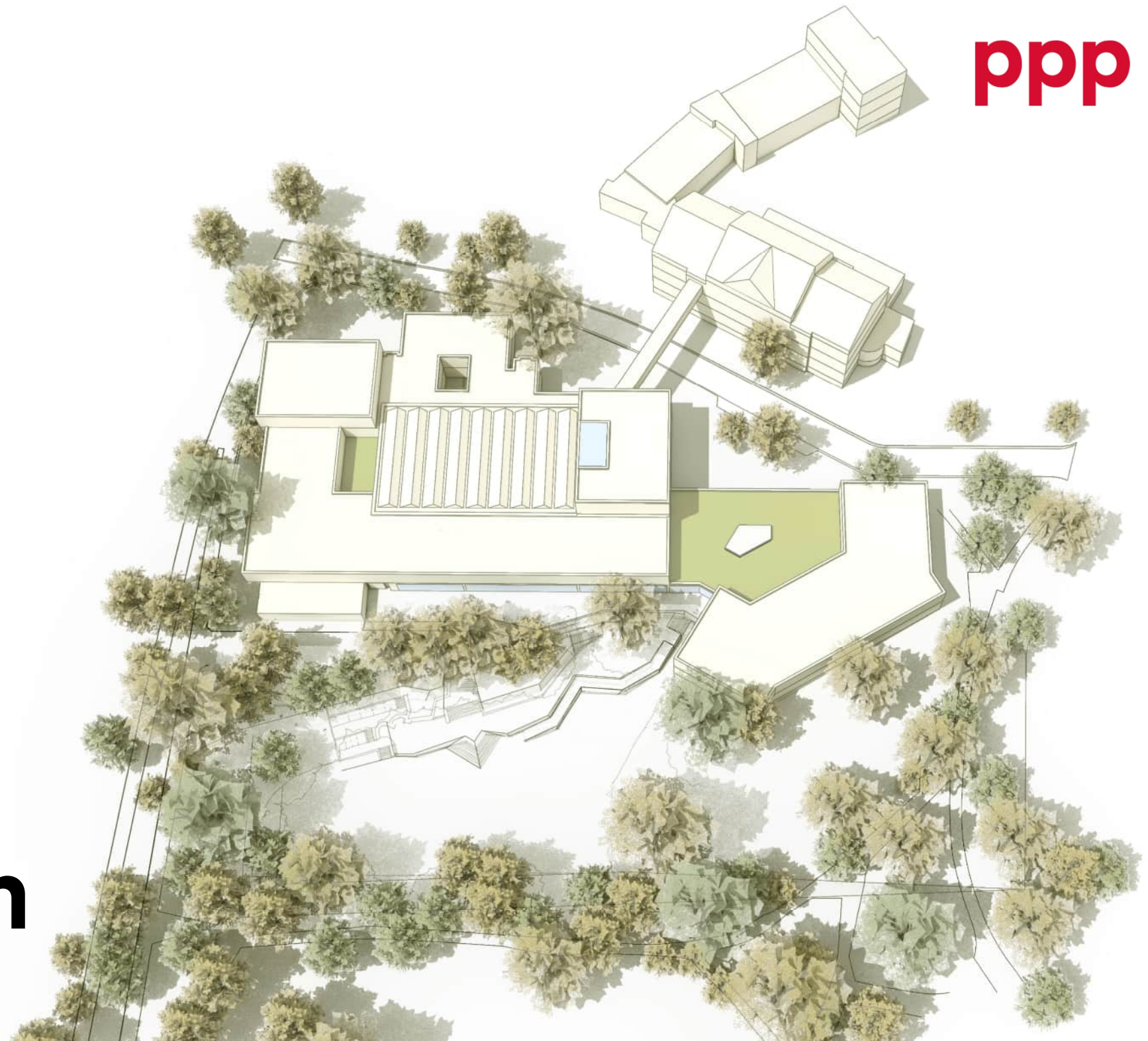


Hannover IGS Linden





Vorstellung - ppp architekten + stadtplaner

Das Büro **ppp** architekten + stadtplaner wurde als Architektur- und Stadtplanungsbüro petersen + pörksen 1988 von Klaus-H. Petersen und Jens Uwe Pörksen gegründet.

Heute besteht ppp aus einem Team mit vier Inhabern und insgesamt 100 Mitarbeiter:innen aus den Bereichen Stadtplanung, Architektur, Bauingenieurwesen, technischem und kaufmännischem Personal an den Standorten Lübeck und Hamburg.

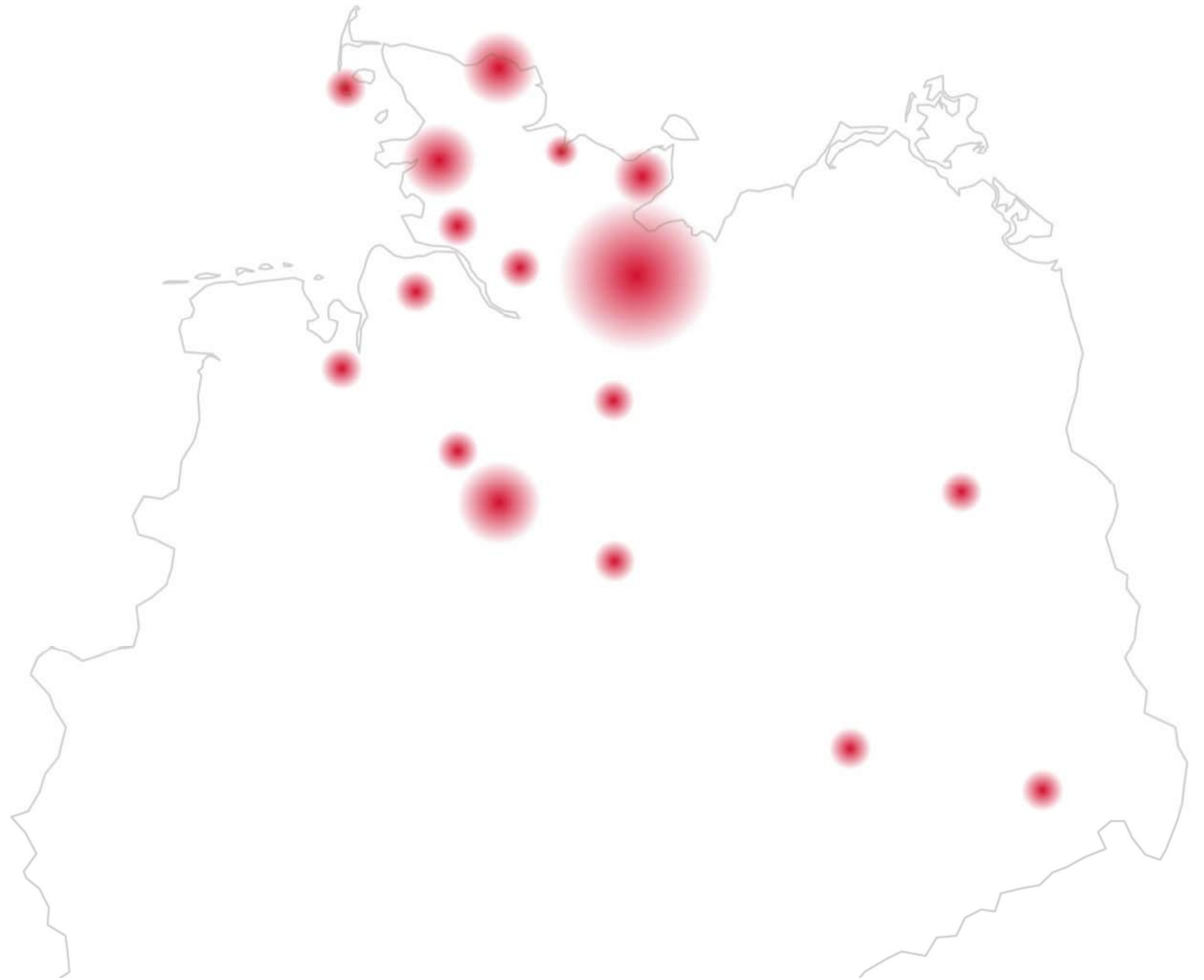


ppp

Unser Team

- seit 1988 **über 100 Schulprojekte** realisiert bzw. sind in Planung/Bau
- Neubauten, Erweiterungen und Sanierungen
- Berufsbildende Schulen
- Grundschulen, Realschulen, Hauptschulen, Gymnasien, Gesamtschulen, Gemeinschaftsschulen und Regionalschulen
- sechs Bundesländer
- Leistungsumfang: LPH 1–9, Generalplanung

Unsere Projekte





Projektleitung

Christina Thiele
Dipl.-Ing. Architektur (FH)

Berufserfahrung: 24 Jahre
Bürozugehörigkeit: 21 Jahre

- *1974 Dannenberg
- 2001 Diplom Fachhochschule Lübeck
- 2001-03 Mitarbeit im Büro Steffens Meyer Frank, Lübeck
- 2004 Soltau Architekten, Lübeck
- seit 2004 Mitarbeit im Büro ppp

Projektauswahl:

- Erweiterung und Sanierung Grund- und Hauptschule, Selent
- Neubau Gotthard-Kühl-Sporthalle, Lübeck
- Umbau Ev. Inklusiv Schule, Schönberg
- Neubau Sporthalle St-Jürgen-Realschule, Lübeck
- Erweiterung Amtsgericht, Lübeck
- Erweiterung und Sanierung Thomas-Mann-Gymnasium, Lübeck
- Erweiterung Gymnasium im Schloss, Wolfenbüttel
- Erweiterung Gymnasium Goetheschule 1. BA, Hannover
- Sanierung Heinrich-Ernst-Stötzner-Schule, Hannover
- Erweiterung IGS Südstadt, Hannover
- Erweiterung und Sanierung Wilhelm-Wisser-Schule, Eutin
- Erweiterung und Sanierung Kreishaus, Ratzeburg

Projektleitung



Kreishaus Ratzeburg



Gymnasium Goetheschule Hannover



IGS Südstadt Hannover



Gymnasium im Schloss Wolfenbüttel



Thomas-Mann-Gymnasium Lübeck



Vinko Katic
Bauleiter, SiGeKo, Bauzeichner,
Zimmerer

30 Jahre Berufserfahrung
als Bauleiter

- | | |
|-----------|--|
| 1992 | Fachgymnasium Elektrotechniker |
| 1993 | Mitarbeit bei B. Möller Bau GmbH |
| 2000 | Gesellenbrief Zimmerer |
| 2000–02 | Mitarbeit bei B. Möller Bau GmbH |
| 2002–10 | Meisterähnliche Tätigkeit bei
B. Möller Bau GmbH |
| 2010–13 | Hochbau, Architektur- Bauzeichner
Ausbildung bei BFW Akademie,
Hamburg |
| seit 2013 | Mitarbeit im Büro ppp |
| 2014 | Bauleiter Zertifikat PersCert
TÜV Rheinland |
| 2016 | SiGeKo Zertifikat TÜV Rheinland |

Bauüberwachung und SiGeKo



SchulCampus Oldenburg

Art Erweiterung und Sanierung
Bauherr Stadt Oldenburg
BGF 20.000 m²
Leistungen VgV-Verfahren, LPH 1–9, Generalplanung



IGS Wunstorf

Art Erweiterung und Sanierung I.+ II. BA
Bauherr Stadt Wunstorf
BGF 14.060 m²
Leistungen VOF-Verfahren, LPH 2–9
Fertigstellung 2019



Goetheschule Hannover

Art Erweiterung und Sanierung
Bauherr Landeshauptstadt Hannover, FB
Gebäudemanagement
BGF 17.685 m²
Leistungen LPH 1–9
Fertigstellung 2020



Peter Köster
Dipl. Ing. Landschaftsarchitekt

Projektleitung Freiraumplanung
35 Jahre Berufserfahrung



Torben Ziesing
M.Sc. Landschaftsarchitekt bdlA

Projektleitung Freiraumplanung
4 Jahre Berufserfahrung



Christian Wagner
Dipl. Ing. Landschaftsarchitekt

Stv. Projektleitung Freiraumplanung
19 Jahre Berufserfahrung



Astrid Baumbach
Dipl.Ing. Landschaftsarchitektin

Bauleitung
19 Jahre Berufserfahrung

Projektteam Freianlagen

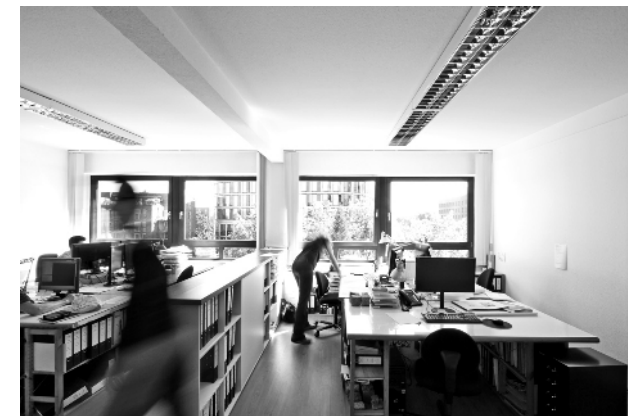


Das Büro arbos Landschaftsarchitekten wurde 1992 von den Partnern Günter Greis, Peter Köster und Kai Metzger als GbR gegründet. Seit 2017 firmiert das Büro als arbos Freiraumplanung GmbH mit den beiden Geschäftsführern Günter Greis und Peter Köster.

Die Tätigkeitsfelder von arbos Freiraumplanung liegen in der Gestaltung öffentlicher Räume und Parkanlagen, Freianlagen an Bildungs- und Gesundheitseinrichtungen, im Wohnungsbau, an Büro- und Dienstleistungsgebäuden sowie in der integrierten Landschaftsentwicklung. Eine besondere Kompetenz besitzt das arbos Team in der Bearbeitung von komplexen Aufgabenstellungen auf städtebaulicher Ebene, die bis in die Objektplanung der Freianlagen begleitet werden.

Das Büro arbos Freiraumplanung übernimmt dabei die Planungsaufgaben in allen Leistungsphasen der HOAI - von der Grundlagenermittlung bis zur Objektüberwachung oder als besondere landschaftsplanerische Leistung im Rahmen von transdisziplinären Projektteams.

Es gehört zum Selbstverständnis des Büros arbos Freiraumplanung, dass neue Lösungen vorzugsweise in Netzwerkstrukturen entwickelt werden. Das Büro arbeitet daher schon in der Phase der Projektkonzeption und in Wettbewerben mit unterschiedlichen Partnern aus verschiedenen Fachdisziplinen zusammen. Stadtplaner, Architekten, Verkehrsplaner, Bauingenieure, Statiker, Wasserbauer, Lichtplaner, Biologen oder Künstler werden je nach Aufgabenstellung frühzeitig hinzugezogen, um transdisziplinäre Lösungsansätze zu ermöglichen.



Tätigkeitsfelder **arbos** Freiraumplanung

STRATEGISCHE FREIRAUMENTWICKLUNG



Lennepromenade
Iserlohn

FREIRAUMPLANUNG UND STÄDTEBAU



Masterplan Mitte Altona
Hamburg

PARKANLAGEN UND ÖFFENTLICHE FREIRÄUME



Deckellandschaft Altona
auf der A7 in Hamburg

PLÄTZE, STRASSEN UND ÖFFENTLICHE RÄUME



Bleichenhof Stadthöfe
Hamburg

FREIRÄUME IM GESUND- HEITS- UND BILDUNGSBAU



Gewerbliche Schulen H7H20
Hamburg

FREIRÄUME IM WOHNUNGSBAU



Mitte Altona
Hamburg



Magistralen als Stadtraum
für Alle - Hamburg



Kö-Bogen Quartier
Düsseldorf



Parc Fiction
Hamburg St. Pauli



Quartierseingang Vogelkamp
Hamburg



Kinderklinik UKE
Hamburg



Brookdeichhöfe
Hamburg Bergedorf

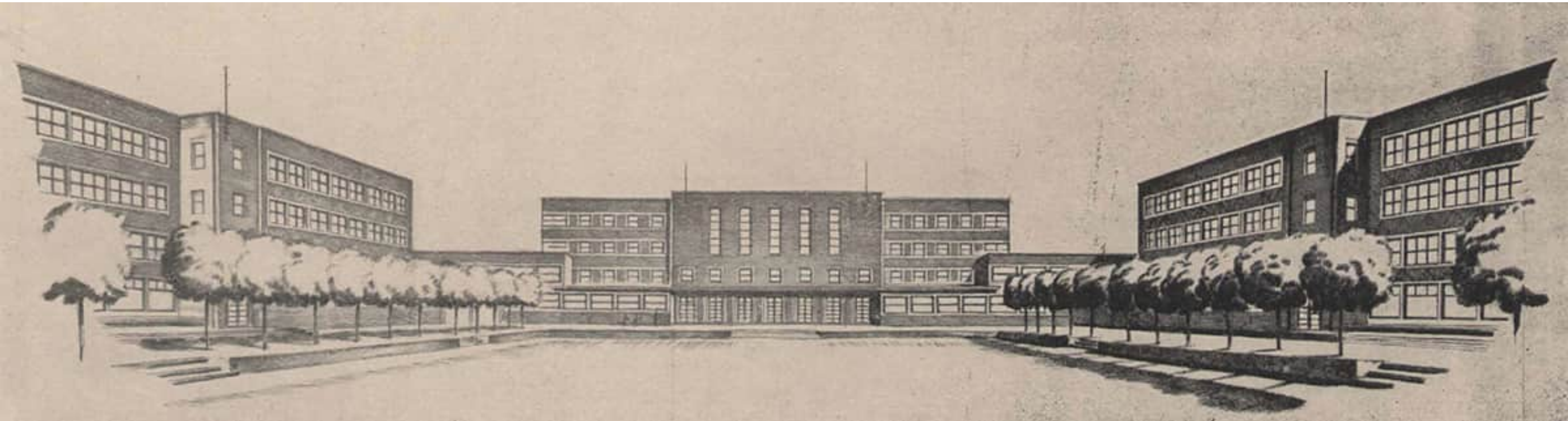
Referenzen

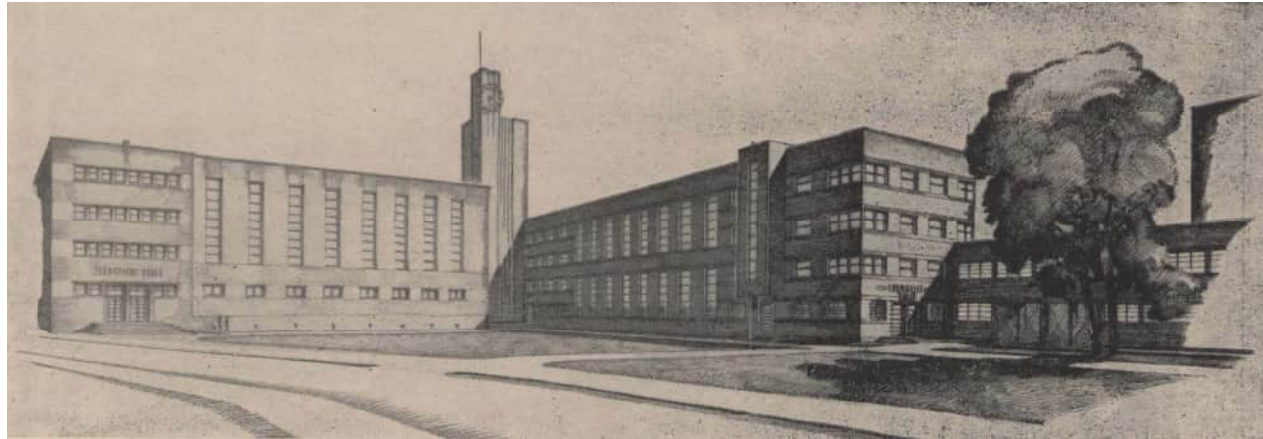
Umbau und Erweiterung

IGS Südstadt Hannover

Referenzen – Umbau und Erweiterung IGS Südstadt Hannover



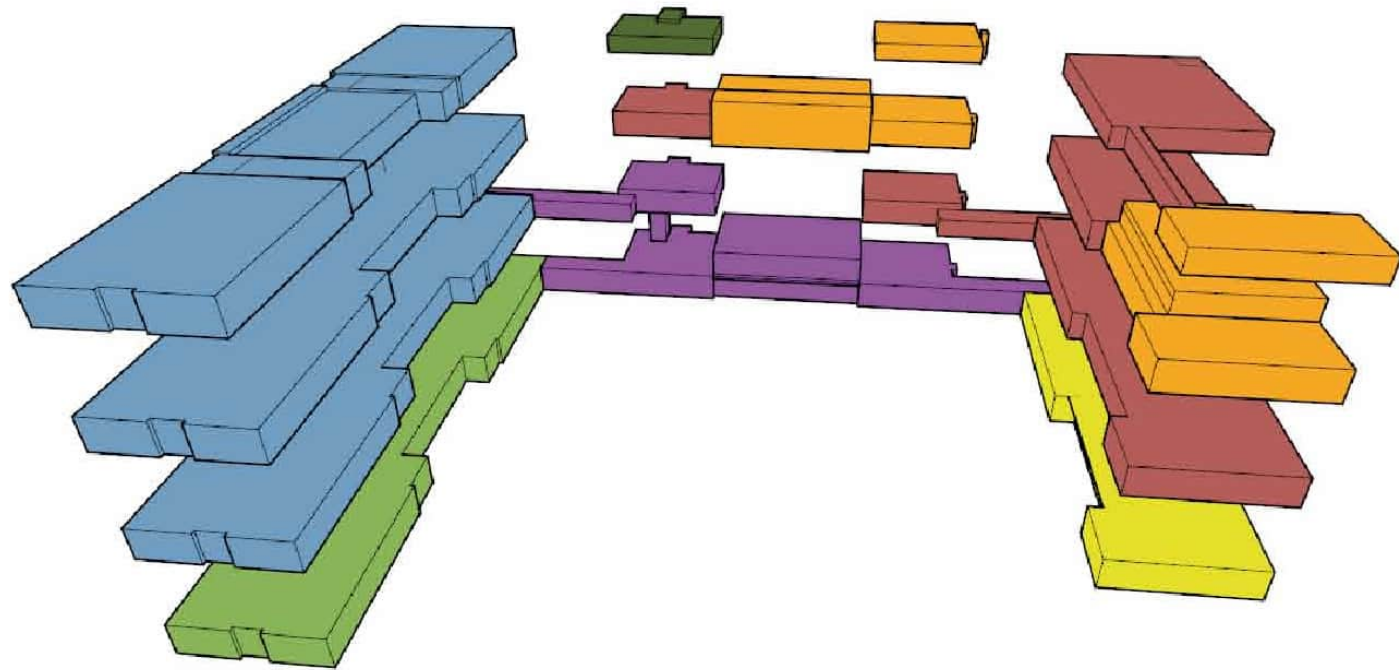


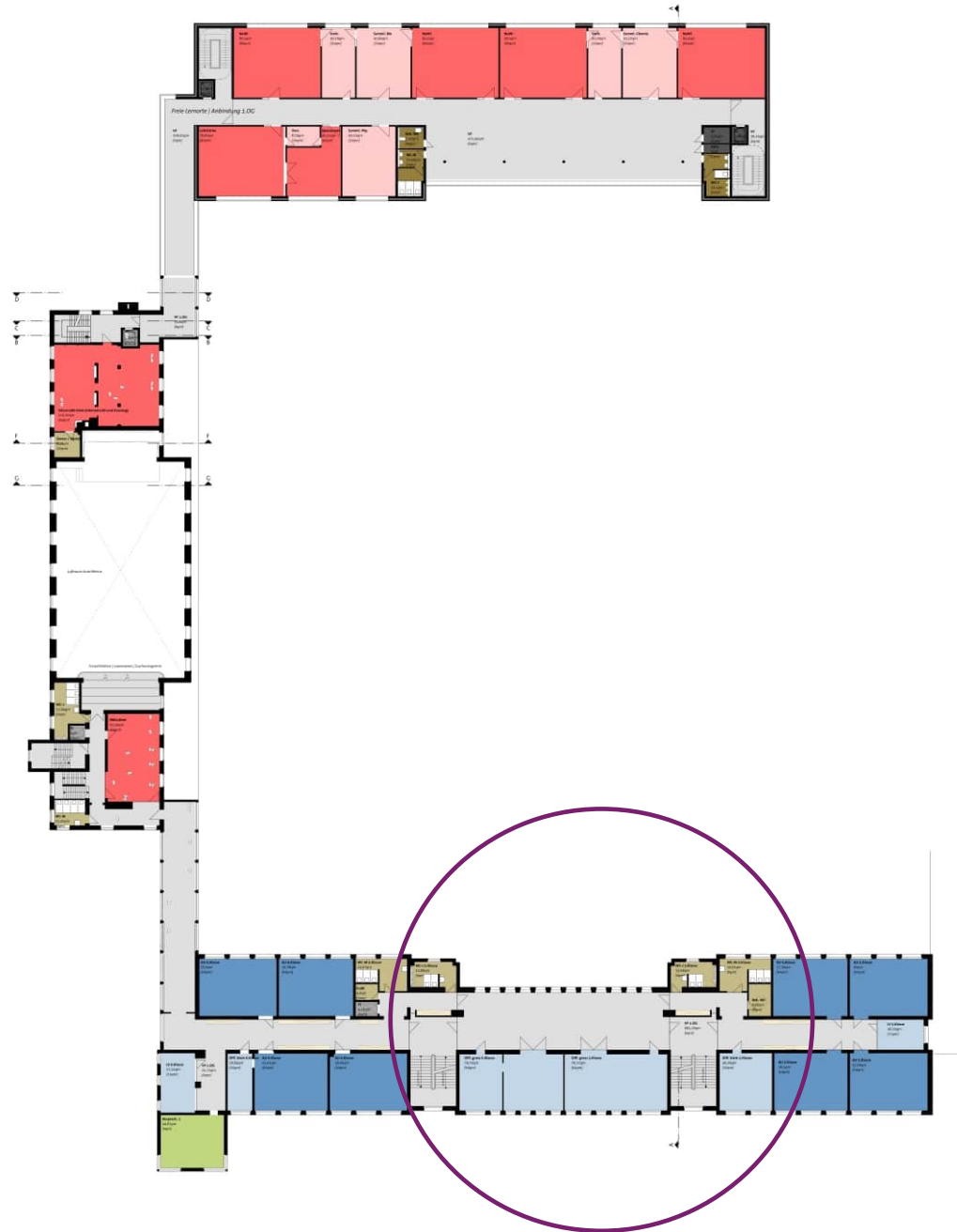


- Ausbildung moderner Gestaltungsansätze am deutlichsten im nördlichen fragmentarischen Teil des Stadtplatzes mit dem Volksbad
- Staffelung der Baumassen
Bandfenster
Fensterbänder über Eck
- expressionistische Einflüsse:
Betonung der Vertikalen (Stadtkrone)
zur Betonung der öffentlichen sozialen Einrichtungen
Volksbad, Bibliothek, Aula
starke Anbindung an den öffentlichen Raum der Stadt





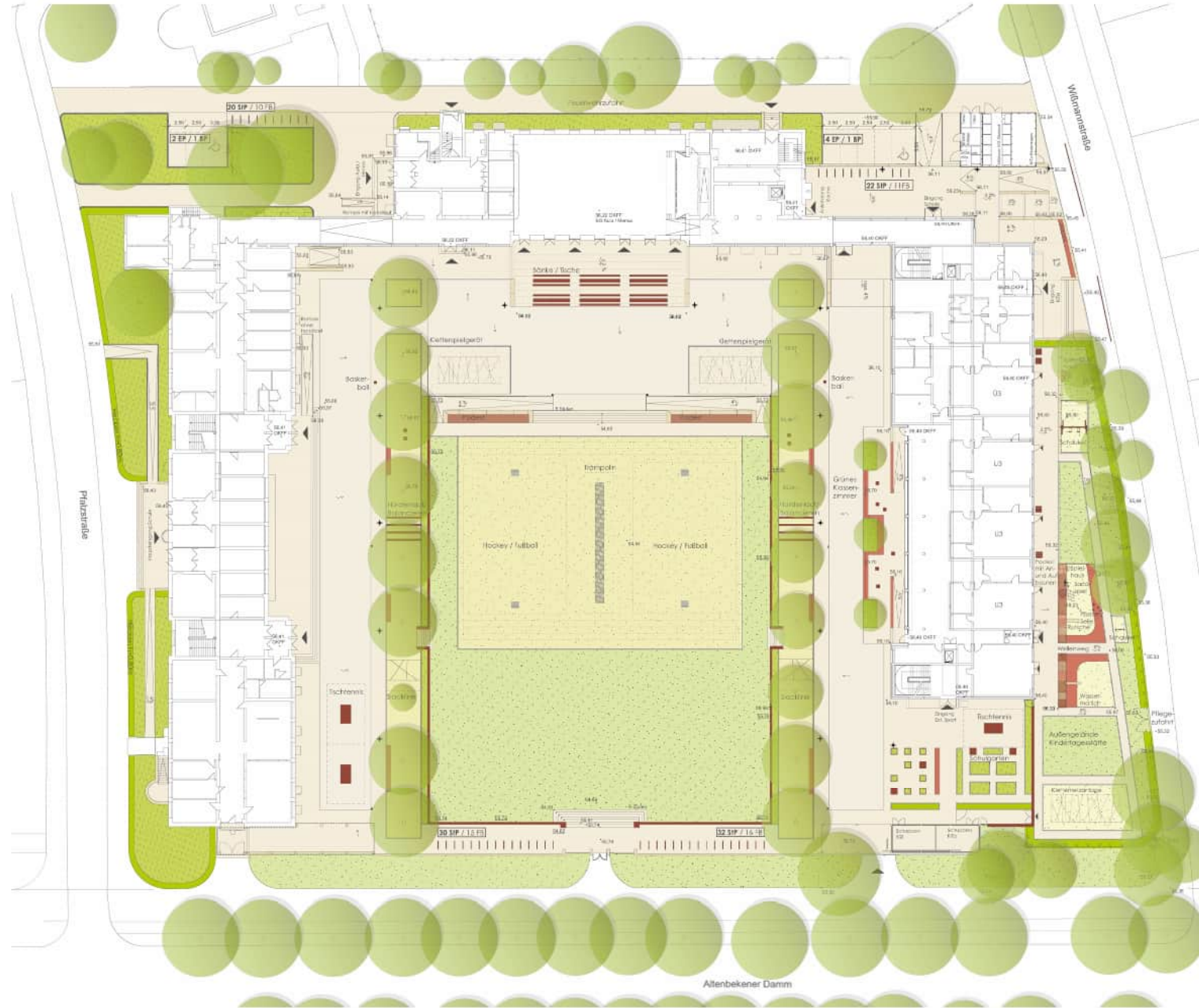












- Asphalt
- Pflasterbelag / Pflaster
- Säul-/Stützmauer
- wassergebundene Wagedecke
- Spiel- und Fallschutzband
- Holzspiel Ausstattung
- Kunststoff
- Rasen
- Pflanzfläche
- Hecke
- Baum, Bestand
- Baum, Planung
- Leuchte

AUFTRAGGEBER:
LH Hannover - PB Umwelt und Stadtgrün
Amdtstraße 1
30167 Hannover
fon 0511 / 16835931
fax 0511 / 16845123

PROJEKTR. / PLANNR.:
D. 19130002 / L-La-XX-X250-0001

LAGERBUCHNR.:
014-0036-6011

DATUM:
26.07.2016

FORMAT:
A1

MAßSTAB:
1:250

BEARBEITET:
Früh / Schramm

GEZEICHNET:
R.Früh / Schramm

PLANUNG:
Büro für Freiraumplanung
CHRISTINE FRÜH
Landschaftsarchitektin
Plaza de Rosalia 1
30 449 Hannover
fon 0511 / 497803
fax 0511 / 497874

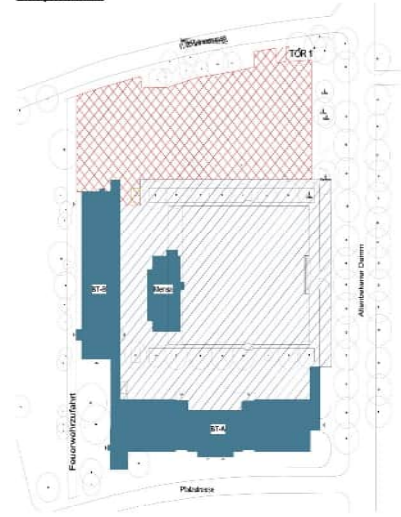
IGS Südstadt
Landeshauptstadt Hannover - Fachbereich Umwelt und Stadtgrün
PLANUNG: Büro für Freiraumplanung Christine Früh Dipl.-Ing. Landschaftsarchitektin

IGS Südstadt
Außenanlagenplan

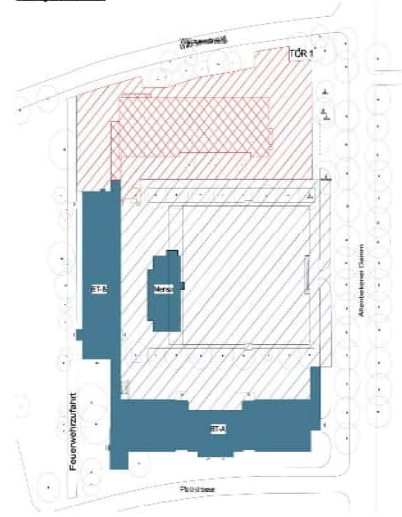
G

Bauphasenplan – Umbau und Erweiterung IGS Südstadt Hannover

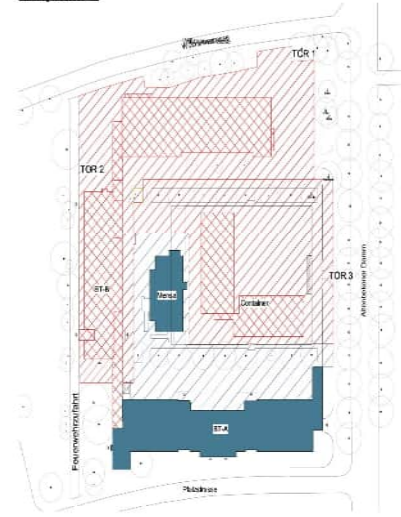
Bauphase 1a



Bauphase 1b



Bauphase 2



Bauphase 2a



Bauphase 2b



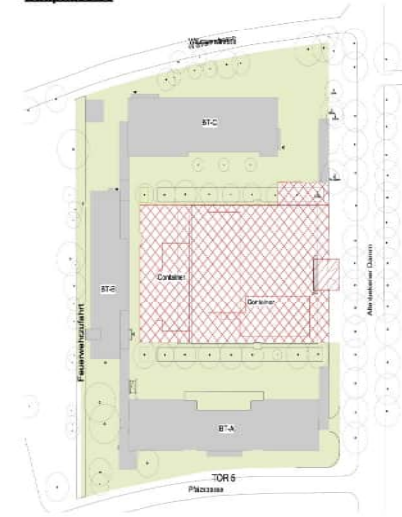
Bauphase 3a



Bauphase 3b



Bauphase 3c



Legende Architektur

- Bestand in Betrieb
- Aktive Bauphase
- Neubau/ Bestand saniert in Betrieb
- Schulhoffläche Neu/ Saniert in Betrieb
- aktive Bauphase GaLa
- Schulhoffläche Bestand in Betrieb
- Bausteller Einrichtungsfäche
- Unterbau GaLa vorbereitet
- provisorischer Schulhof
- Abbruch
- Baustellenzufahrten
- Anlieferung Mensa







