

# Integrierte Gesamtschule Hannover - Linden



**Schule im Stadtteil**

Umweltschule in Europa

Schule im Internet  
[www.igs-linden.de](http://www.igs-linden.de)

Am Lindener Berge 11  
**30449 Hannover-Linden**  
Tel . 168-45602  
Fax: 168-45759

**Arbeitsgruppe GSE**

Simone.Heinke

e-mail:

[Simone.Heinke@schulen-hannover.de](mailto:Simone.Heinke@schulen-hannover.de)

## Werte der Photovoltaik-Anlage Sporthalle Jahresübersicht 2025

Datum/Monat	Leistung [kWh]
Januar	28
Februar	157
März	373
April	330
Mai	472
Juni	611
Juli	487
August	481
September	326
Oktober	111
November	79
Dezember	39
Summe	3494

Das entspricht einem Ausstoß von 2376 t CO<sub>2</sub>, der vermieden wurde!

# Integrierte Gesamtschule Hannover - Linden



**Schule im Stadtteil**

Umweltschule in Europa

Schule im Internet  
[www.igs-linden.de](http://www.igs-linden.de)

Am Lindener Berge 11  
**30449 Hannover-Linden**  
Tel . 168-45602  
Fax: 168-45759

**Arbeitsgruppe GSE**  
Simone.Heinke  
e-mail:  
[Simone.Heinke@schulen-hannover.de](mailto:Simone.Heinke@schulen-hannover.de)

## Werte der Thermischen-Anlage Sporthalle Jahresübersicht 2025

Datum/Monat	Verbrauch Gas [m <sup>3</sup> ]	Wärmemenge [kWh] <sup>1</sup>	Warmwasser [m <sup>3</sup> ]
Januar	3640	0	39
Februar	6909	10	42
März	4327	180	43
April	2689	141	29
Mai	2285	322	49
Juni	1644	731	79
Juli	1486	610	58
August	1338	603	46
September	1813	377	65
Oktober	2797	33	69
November	4668	2	65
Dezember	4027	0	34
Summe 2025	37623	3009	618

Der Gasverbrauch wurde um 9 % eingespart.  
Das entspricht einem Ausstoß von 2046 t CO<sub>2</sub>, der vermieden wurde!

<sup>1</sup> Wärmemenge der thermischen Anlage, die in den Kaltwasserkreislauf eingespeist wurde.

# Integrierte Gesamtschule Hannover - Linden



**Schule im Stadtteil**

Umweltschule in Europa

Schule im Internet  
[www.igs-linden.de](http://www.igs-linden.de)

Am Lindener Berge 11  
**30449 Hannover-Linden**  
Tel . 168-45602  
Fax: 168-45759

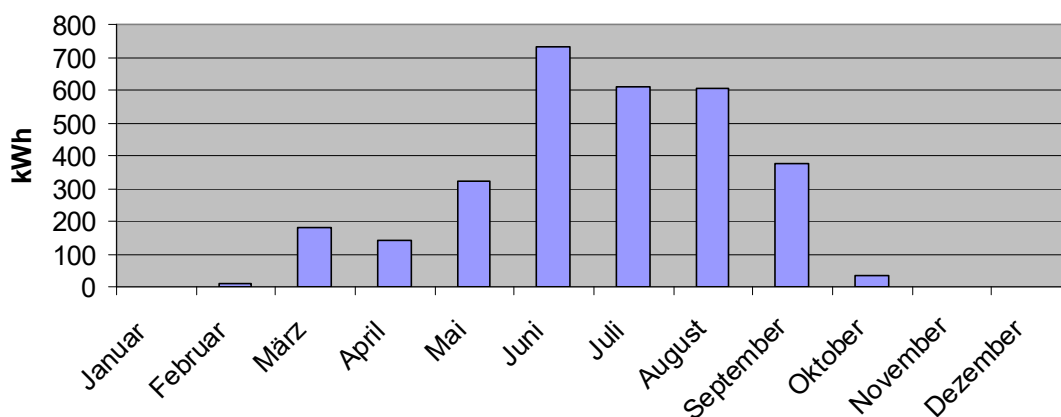
**Arbeitsgruppe GSE**

Yonas Schiferau

e-mail:

[Yonas.Schiferau@schulen-hannover.de](mailto:Yonas.Schiferau@schulen-hannover.de)

## Leistungswerte Thermische Anlage 2025



## Leistungswerte Photovoltaik-Anlage 2025

