

Integrierte Gesamtschule Hannover - Linden



Schule im Stadtteil

Umweltschule in Europa

Schule im Internet
www.igs-linden.de

Am Lindener Berge 11
30449 Hannover-Linden
Tel . 168-45602
Fax: 168-45759

Arbeitsgruppe GSE
Simone.Heinke
e-mail:
Simone.Heinke@schulen-hannover.de

Zählerstände Gas Sporthalle Jahresübersicht 2024

Datum/Monat	Zählerstand [m ³]	Verbrauch Gas [m ³]
Dezember 23	497714	
Januar	506135	8421
Februar	512164	6029
März	517466	5302
April	522543	5077
Mai	524023	1480
Juni	527079	3056
Juli	529098	2019
August	530732	1634
September	532873	2141
Oktober	536270	3397
November	541391	5121
Dezember	546829	5438

Integrierte Gesamtschule Hannover - Linden



Schule im Stadtteil

Umweltschule in Europa

Schule im Internet
www.igs-linden.de

Am Lindener Berge 11
30449 Hannover-Linden
Tel . 168-45602
Fax: 168-45759

Arbeitsgruppe GSE
Simone.Heinke
e-mail:
Simone.Heinke@schulen-hannover.de

Werte der Photovoltaik-Anlage Sporthalle Jahresübersicht 2024

Datum/Monat	Zählerstand [kWh]	Leistung [kWh]
Dezember 23	68458	
Januar	68533	75
Februar	68649	116
März	68867	218
April	68867	0
Mai	68867	0
Juni	68867	0
Juli	68867	0
August	68867	0
September	69291	424
Oktober	69508	217
November	69574	66
Dezember	69602	28
Summe		1144

Integrierte Gesamtschule Hannover - Linden



Schule im Stadtteil

Umweltschule in Europa

Schule im Internet
www.igs-linden.de

Am Lindener Berge 11
30449 Hannover-Linden
Tel . 168-45602
Fax: 168-45759

Arbeitsgruppe GSE
Simone.Heinke
e-mail:
Simone.Heinke@schulen-hannover.de

Werte der Photovoltaik-Anlage Sporthalle Jahresübersicht 2024

Datum/Monat	Leistung [kWh]
Januar	75
Februar	116
März	218
April	0
Mai	0
Juni	0
Juli	0
August	0
September	424
Oktober	217
November	66
Dezember	28
Summe	1144

Das entspricht einem Ausstoß von 732 t CO₂, der vermieden wurde!
Leider ist auf Grund einer Überspannung im Netz die Elektronik des Wechselrichters
von April bis August ausgefallen!

Integrierte Gesamtschule Hannover - Linden



Schule im Stadtteil

Umweltschule in Europa

Schule im Internet
www.igs-linden.de

Am Lindener Berge 11
30449 Hannover-Linden
Tel . 168-45602
Fax: 168-45759

Arbeitsgruppe GSE
Simone.Heinke
e-mail:
Simone.Heinke@schulen-hannover.de

Werte der Thermischen-Anlage Sporthalle Jahresübersicht 2024

Datum/Monat	Verbrauch Gas [m ³]	Wärmemenge [kWh] ¹	Warmwasser [m ³]
Januar	8421	0	32
Februar	6029	0	51
März	5302	29	35
April	5077	398	57
Mai	1480	215	69
Juni	3056	469	44
Juli	2019	470	42
August	1634	501	53
September	2141	329	89
Oktober	3397	98	39
November	5121	0	61
Dezember	5438	0	38
Summe 2024	49115	2509	610

Das entspricht einem Ausstoß von 1606 t CO₂, der vermieden wurde!

¹ Wärmemenge der thermischen Anlage, die in den Kaltwasserkreislauf eingespeist wurde.

Integrierte Gesamtschule Hannover - Linden



Schule im Stadtteil

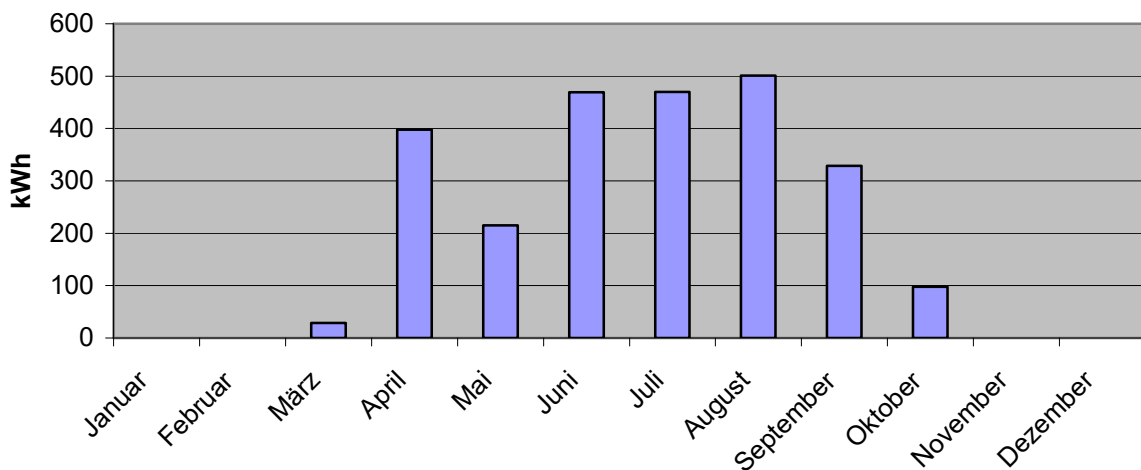
Umweltschule in Europa

Schule im Internet
www.igs-linden.de

Am Lindener Berge 11
30449 Hannover-Linden
Tel . 168-45602
Fax: 168-45759

Arbeitsgruppe GSE
Yonas Schiferau
e-mail:
Yonas.Schiferau@schulen-hannover.de

Leistungswerte Thermische Anlage 2024



Leistungswerte Photovoltaik-Anlage 2024

