

# Profilwahl und Qualifikationsphase

# Qualifikationsphase

## Der Unterricht in Profilen

**Was sind Profile?**



# Die Profile

1. Sprachlich
2. Musisch-künstl.
3. Gesellschaftsw. (2x)
4. Math.-naturwissensch. (2x)
5. Sportlich



# Die Profile

Prüfungsfächer	Niveau/Stundenanzahl	Wertung
P1	erhöht, 5 Stunden	doppelt
P2	erhöht, 5 Stunden	doppelt
P3	erhöht, 5 Stunden	einfach
P4	Grundniveau, 3 Stunden	einfach
P5	Grundniveau, 3 Stunden	einfach

# Die Profile

Profil	Gesetzt: P1 und P2 (und P3)
<b>Mathematisch-naturwissenschaftlich</b>	
<i>Variante 1: Mathe-Klasse</i>	Ma + Ch oder Ph
<i>Variante 2: Bio-Klasse</i>	Bi + Ch oder Ph
<b>Sprache</b>	En + De
<b>Künstlerisch</b>	Ku + De
<b>Gesellschaftswissenschaftlich</b>	
<i>Variante 1: Politik-Klasse</i>	Ge + De + Po
<i>Variante 2: Erdkunde-Klasse</i>	Ge + De + Ek
<b>Sport</b>	Sp + Bi
<b>Zweites</b>	Zb + Bi
<i>Variante 3: Erdkunde-Klasse</i>	Ge + De + Ek

# Die Profile

Was kann ich als  
**P3, P4, P5** wählen?



# Was kann ich als P-Fach wählen?

## Regel 1

Alle drei Aufgabenbereiche müssen in den P-Fächern abgebildet sein:

- 1) sprachlich-literarisch-musisch: De, FS, Ku
- 2) gesellschaftswissenschaftlich: Po, Ge, Ek
- 3) mathematisch-naturwissenschaftlich: Ma, NW

## Regel 2

Zwei dieser Fächer müssen in den P-Fächern abgebildet sein:

- Mathematik
- Deutsch
- Fremdsprache

# Was kann ich als P-Fach wählen?

Fach	Erh. Niveau (P1-3)	Gr. Niveau (P4-5)	Kein Abiturfach
Ma, Bi, Ch, Ph	✓	✓	
Informatik		✓	
De, En	✓	✓	
Span, Fr, La		✓	
Ge, PW	✓	✓	
Ek	✓		
Ku, Sport	✓		
Re, WN, Phil.			✓
Mu			✓



# Beispiele

<b>P1</b>	<b>Mathematik</b>			
<b>P2</b>	Ch/Ph	Ch/Ph	Ch/Ph	Ch/ <b>Ph</b>
<b>P3</b>	Bi	Po	Ge	<b>En</b>
<b>P4/5</b>	Ge/Po	Ch/Bi/Ph/ In/De	Ch/Bi/Ph/ In/De	Ge/ <b>Po</b>
<b>P4/5</b>	De/En/Sp(alt)/Sp(neu)/Fr(alt)/Fr (neu)/La(neu)			De/ <b>Ch</b> /Ph/ Bi/In

# Beispiele

P1	Mathematik			
P2	Ch/Ph	Ch/Ph	Ch/Ph	Ch/Ph
P3	Bi	Po	Ge	En
P4/5	Ge/Po	<del>Ch/Bi/Ph/In/De</del>	<del>Sn/Bi/Ph/In/De</del>	Ge/Po
P4/5	De/En/Sp(alt)/Sp(neu)/Fr(alt)/Fr(neu)/La(neu)			De/Ch/Ph/Bi/In

# Bio-Klasse

P1	Biologie		
P2	Ch/Ph	Ch/Ph	Ch/Ph
P3	Po	Ge	En
P4/5	De/Ma	De/Ma	De/Ma
P4/5	De/En/Sp(alt)/Sp(neu)/Fr(alt)/Fr (neu)/La (neu)		Ge/Po

# Sprachen-Klasse

P1	Deutsch		
P2	Englisch		
P3	Po	Ge	Bi
P4/5	Ma/Ch/Bi/Ph/In		Ge/Po
P4/5	Ma/Sp(alt)/Sp(neu)/Fr(alt)/Fr (neu)/La (neu)		

# Kunst-Klasse



P1	Kunst			
P2	Deutsch			
P3	Bi	Po	Ge	En
P4/5	Ge/Po	Ma/Ch/Bi/Ph/In		
P4/5	Ma/En/Sp(alt)/Sp(neu)/Fr(alt)/Fr (neu)/La (neu)			Ge/Po

# Politik-Klasse

P1	Geschichte
P2	Deutsch
P3	Politik
P4/5	Ma/Ch/Bi/Ph/In
P4/5	Ma/En/Sp(alt)/Sp(neu)/Fr(alt)/Fr (neu)/La (neu)

# Erdkunde-Klasse

P1	Geschichte
P2	Deutsch
P3	Erdkunde
P4/5	Ma/Ch/Bi/Ph/In
P4/5	Ma/En/Sp(alt)/Sp(neu)/Fr(alt)/Fr(neu)/La (neu)

# Sport-Klasse

P1	Sport		
P2	Bio		
P3	Po	Ge	En
P4/5	Ma/De		
P4/5	Ma/En/De/Sp(alt)/Sp(neu)/Fr (alt)/Fr(neu)/La (neu)	Ge/Po	



# Die Qualifikationsphase

**Welche Fächer  
muss ich außerdem  
belegen?**



# Welche Abdeckerkurse brauche ich?

Fächer	Belegung	Anrechnung Abi
Ma	4Hj. (jeder)	4Hj.
De	4Hj. (jeder)	4Hj.
NW1	4Hj. (jeder)	4Hj.
FS1	4Hj. (jeder)	4Hj.
Ge	2Hj. (jeder)	2Hj.
Po	2Hj. (jeder) <i>Ausnahme: wenn Ek</i>	2Hj.
Mu/Ku	2Hj. (jeder)	2Hj.
Re/WN/Phi	2Hj. (jeder)	2Hj.
Seminarfach	3Hj. (jeder)	2-3 Hj.
Sport	4Hj. (jeder)	0-3 Hj.

# Abdeckerkurse: Besonderheiten

<b>Voraussetzung</b>	<b>Fach</b>	<b>Anrechnung Abi</b>
NW-Profil	zweite NW, 4Hj.	4Hj.
Sprach-Profil	zweite FS, 4Hj.	4Hj.
Kunst-Profil	Musik, 2Hj.	2Hj.
Geselle-Profil	zweite NW/zweite FS, 2Hj.	2Hj.
Sportprofil	zweite NW/zweite FS, 2Hj.	2Hj.
FS2 neu Pflicht	zweite FS, 4Hj.	2Hj.

# Beispiel Mathe-Profil Anrechnungen

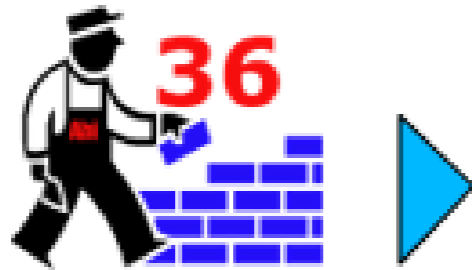
<b>Fach</b>	<b>Mindest-Belegung</b>	<b>Anrechnung fürs Abitur</b>
<b>P1-P5 (Ma, Ch, Bi, Ge, De)</b>	20 Sem	<b>20 Semesternoten</b>
<b>FS (Englisch)</b>	4 Sem.	4 Sem.
<b>Seminarfach</b>	3 Sem.	2 Sem.
<b>WN</b>	2 Sem.	2 Sem.
<b>Sport</b>	4 Sem.	0 Sem. (max. 3)
<b>Po</b>	2 Sem.	2 Sem.
<b>Ku</b>	2 Sem.	2 Sem.
<b>noch max. 3 Anrechn. möglich</b>		<b>32 Anrechnungen</b>
<b>+ 3x Sport</b>		<b>35 Anrechnungen</b>

# Gesamtbewertung



**Abiturprüfungen**





**P1, P2** aus 4 Semestern zählen **doppelt**.

**P3, P4, P5** und die **16** eingebrachten **Pflichtkurse** zählen **einfach**.

**5** Abiturprüfungen in P1-5 zählen **vierfach**.

## **Nichtzulassung zum Abitur**

wenn mindestens einer der 32-36 Pflicht- oder Belegungskurse mit **0 Punkten** berechnet wird

wenn mehr als **7 Unterkurse** (davon **nicht mehr als 3UK in EA-Kursen**)

## **Nichtbestehen des Abiturs**

**weniger als 200 Punkte** in 4 Halbjahren (durchschnittlich 05 Punkte)

**weniger als 100 Punkte** in Abiturprüfungen (durchschnittlich 05 Punkte)

**mehr als zwei Abiturprüfungen (P1-5) unter 05 Punkte**



## In zwei aufeinander folgenden Semestern:

In P1 und P2 insgesamt ausreichende Leistungen

- **bei Ausgleich max. 2 Unterkurse** möglich

In 11 weiteren Kursen insgesamt ausreichende Leistungen

- **bei Ausgleich max. 2 Unterkurse** möglich

(insgesamt 4UK, wenn kein UK in P1 und P2)



einjähriges berufsbezogenes Praktikum



Ermöglichung eines Studiums an jeder  
Fachhochschule



## Profilwahl an der IGS Linden

### 1) Mathematisches Profil

**P1:** Ma<sup>1</sup> / **P2:** Ph, Ch / **P3:** Bi, Ge, Po, En

**P4/P5:** freie Wahl gemäß Oberstufenverordnung<sup>2</sup>.

### 2) Naturwissenschaftliches Profil

**P1:** Bi / **P2:** Ph, Ch / **P3:** Ge, Po, En

**P4/P5:** freie Wahl gemäß Oberstufenverordnung<sup>2</sup>.

### 3) Sprachliches Profil

**P1:** De / **P2:** En / **P3:** Bi, Ge, Po

**P4/P5:** freie Wahl gemäß Oberstufenverordnung<sup>2</sup>.

### 4) Gesellschaftswissenschaftliches Profil Erdkunde

**P1:** Ge / **P2:** De / **P3:** Ek

**P4/P5:** freie Wahl gemäß Oberstufenverordnung<sup>2</sup>.

### 5) Gesellschaftswissenschaftliches Profil Politik

**P1:** Ge / **P2:** De / **P3:** Po

**P4/P5:** freie Wahl gemäß Oberstufenverordnung<sup>2</sup>.

### 6) Künstlerisches Profil

**P1:** Ku / **P2:** De / **P3:** Bi, Ge, Po, En

**P4/P5:** freie Wahl gemäß Oberstufenverordnung<sup>2</sup>.

### 7) Sportprofil

**P1:** Sp/ **P2:** Bi / **P3:** Ge, Po, En

**P4/P5:** freie Wahl gemäß Oberstufenverordnung<sup>2</sup>.

### Abiturfach nicht möglich in:

Re, WN, Pl, Mu, Ek als P1/2/4/5, Ku als P2/3/4/5, In als P1/2/3

### 1 Abkürzungen Fächer:

Ma: Mathematik, Ph: Physik, Ch: Chemie, Bi: Biologie, In: Informatik, Ge: Gechich-te, Po: Politik, Ek: Erdkunde, Pl: Philosophie, Re: Religion, WN: Werte und Normen, De: Deutsch, En: Englisch, Fr: Französisch, Sn: Spanisch, Mu: Musik, Ku: Kunst, Sp: Sport, FS: Fremdsprache

### 2 Oberstufenverordnung:

- Unter den 5 P-Fächern müssen zwei der Fächer Ma, De, FS sein.
- Unter den 5 P-Fächern muss jeweils eins aus den 3 Aufgabenbereichen A, B, C sein. Die Aufgabenbereiche sind:
  - sprachlich-literarisch-musisch: De, FS, Ku
  - gesellschaftswissenschaftlich: Po, Ge, Ek
  - mathematisch-naturwissenschaftlich: Ma, NW

### Pflichtbelegung

Fach	Semesterzahl	Anrechnung Abitur
Ma	4Hj. (jeder)	4Hj.
De	4Hj. (jeder)	4Hj.
NW1	4Hj. (jeder)	4Hj.
FS1	4Hj. (jeder)	4Hj.
Ge	2Hj. (jeder)	2Hj.
Po	2Hj. (jeder, oder EK)	2Hj.
Mu/Ku	2Hj. (jeder)	2Hj.
Re/WN/Phi	2Hj. (jeder)	2Hj.
Seminarfach	3Hj. (jeder)	2-3 Hj.
Sport	4Hj. (jeder)	0-3 Hj.

### Besonderheiten

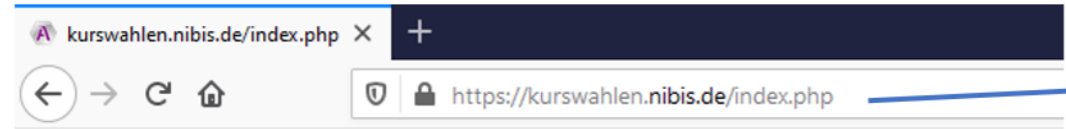
Voraussetzung	Fach	Anrechnung Abitur
NW-Profil	zweite NW, 4Hj.	4Hj.
Sprach-Profil	zweite FS, 4Hj.	4Hj.
Kunst-Profil	Musik, 2Hj.	2Hj.
Geselle-Profil	zweite NW oder zweite FS, 2Hj.	2Hj.
Sportprofil	zweite NW oder zweite FS, 2Hj.	2Hj.
FS2 neu Pflicht	zweite FS, 4Hj.	2Hj.

### Achtung:

Es muss eine Zweitwahl abgegeben werden.  
Beim Sportprofil auch eine Drittwahl.

# Anleitung Profilwahlen für Schülerinnen und Schüler des Jg. 11 der IGS Linden

Die jeweiligen QR-Codes führen zur entsprechenden Seite oder Dokument.



**1. Gehen Sie auf die Seite**

<https://kurswahlen.nibis.de>



**Oberstufen-Kurswahlen Q-Phase**

Oberstufenleitung: Login

Schulleitung oder Schulverwaltung

## Wahlbogen für Schülerinnen und Schüler

^ Kurzanleitung

Schulort:

Hannover

(Sollte Ihr Schulort oder Ihre Schule nicht in der Liste auftauchen, hat Ihre Oberstufenleitung noch keine Vorgaben für die Kurswahlen eingegeben. Bitte wenden Sie sich bei Fragen hierzu an Ihren Koordinator.)

Schule:

IGS Hannover-Linden Hannover-Linden

weiter >

**2. Wählen Sie bei „Schulort“ Hannover.**

**3. Wählen Sie bei „Schule“ IGS Hannover-Linden Hannover-Linden.  
(Der Name wird so von der Datenbank vorgegeben...)**

**4. Klicken Sie dann auf „weiter“**

kurswahlen.nibis.de/eingabe.pl

Online Kurswahlen

https://kurswahlen.nibis.de/eingabe1.php#

# Hannover-Linden, Hannover (80007) Oberstufen- Kurswahlen

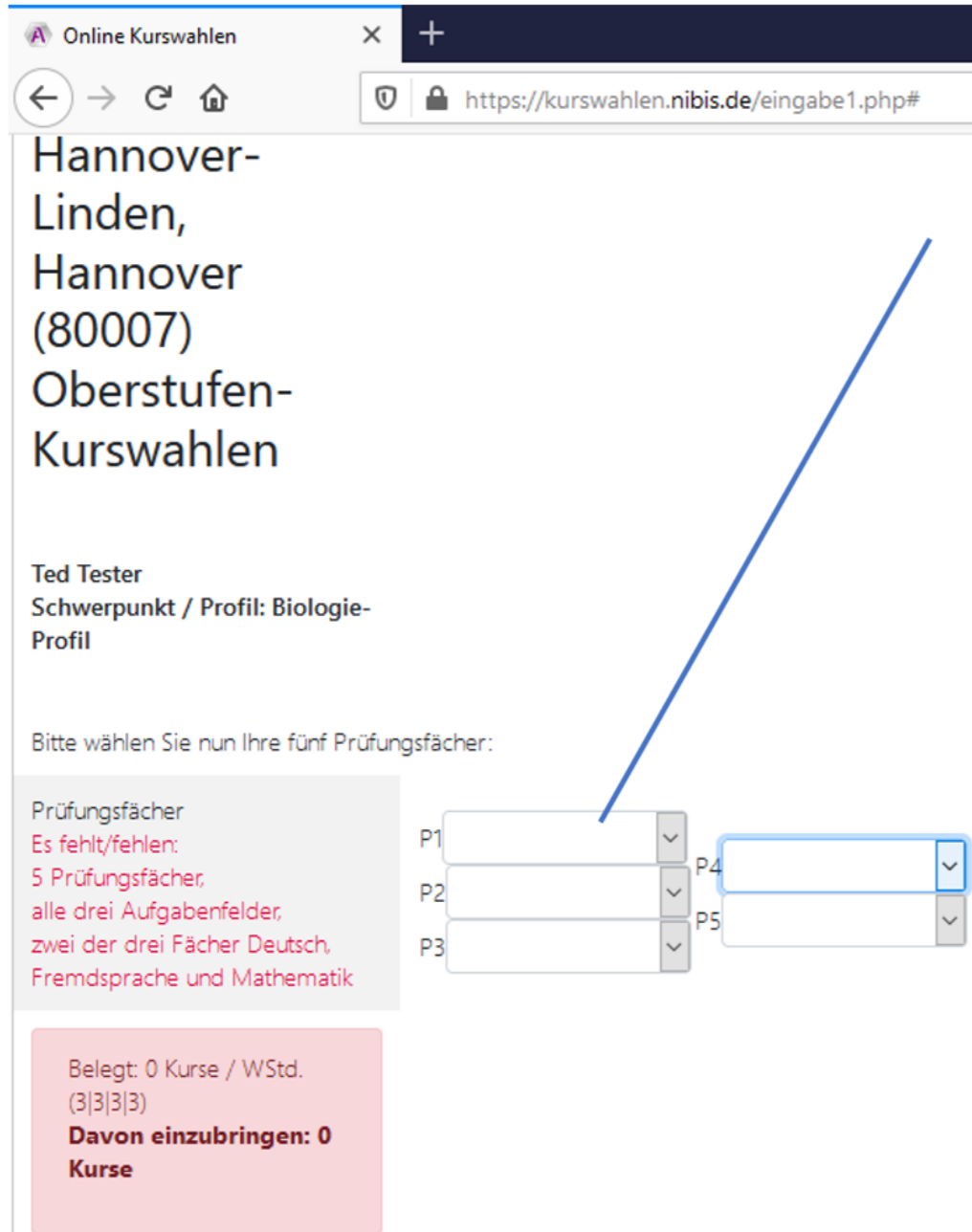
Ted Tester  
Schwerpunkt / Profil: Biologie-  
Profil

Bitte wählen Sie nun Ihre fünf Prüfungsfächer:

Prüfungsfächer  
Es fehlt/fehlen:  
5 Prüfungsfächer,  
alle drei Aufgabenfelder,  
zwei der drei Fächer Deutsch,  
Fremdsprache und Mathematik

Belegt: 0 Kurse / WStd.  
(3|3|3|3)  
**Davon einzubringen: 0  
Kurse**

P1  P4   
P2  P5   
P3



## 8. Wählen Sie nun Ihre fünf Prüfungsfächer so, bis die roten Hinweise auf der linken Seite verschwinden.

Informieren Sie sich durch die PPT-Präsentation auf unserer Homepage im Vorfeld ([https://igs-linden.de/wp-content/uploads/2020/04/Profilwahl\\_Oberstufe-f%C3%BCr-Abitur-2022.pdf](https://igs-linden.de/wp-content/uploads/2020/04/Profilwahl_Oberstufe-f%C3%BCr-Abitur-2022.pdf)), welche Prüfungsfachkombinationen möglich sind. P4 und P5 können bis zum Ende der 12. Klasse untereinander getauscht werden. Das Ersetzen des P4- oder P5-Faches ist nur begrenzt im 1. Halbjahr der 12. Klasse möglich. Wenden Sie sich dazu so schnell wie möglich an die Fachlehrkraft und den Jahrgangleiter. P1, P2 und P3 können nicht getauscht werden!



Online Kurswahlen

https://kurswahlen.nibis.de/eingabe1.php#

Hannover-Linden,  
Hannover (80007)  
Oberstufen-Kurswahlen

Ted Tester  
Schwerpunkt / Profil: Biologie-Profil

Bitte wählen Sie nun Ihre fünf Prüfungsfächer:

Prüfungsfächer  
Es fehlt/fehlen:  
5 Prüfungsfächer,  
alle drei Aufgabenfelder,  
zwei der drei Fächer Deutsch,  
Fremdsprache und Mathematik

Belegt: 0 Kurse / WStd.  
(3|3|3|3)  
**Davon einzubringen: 0  
Kurse**

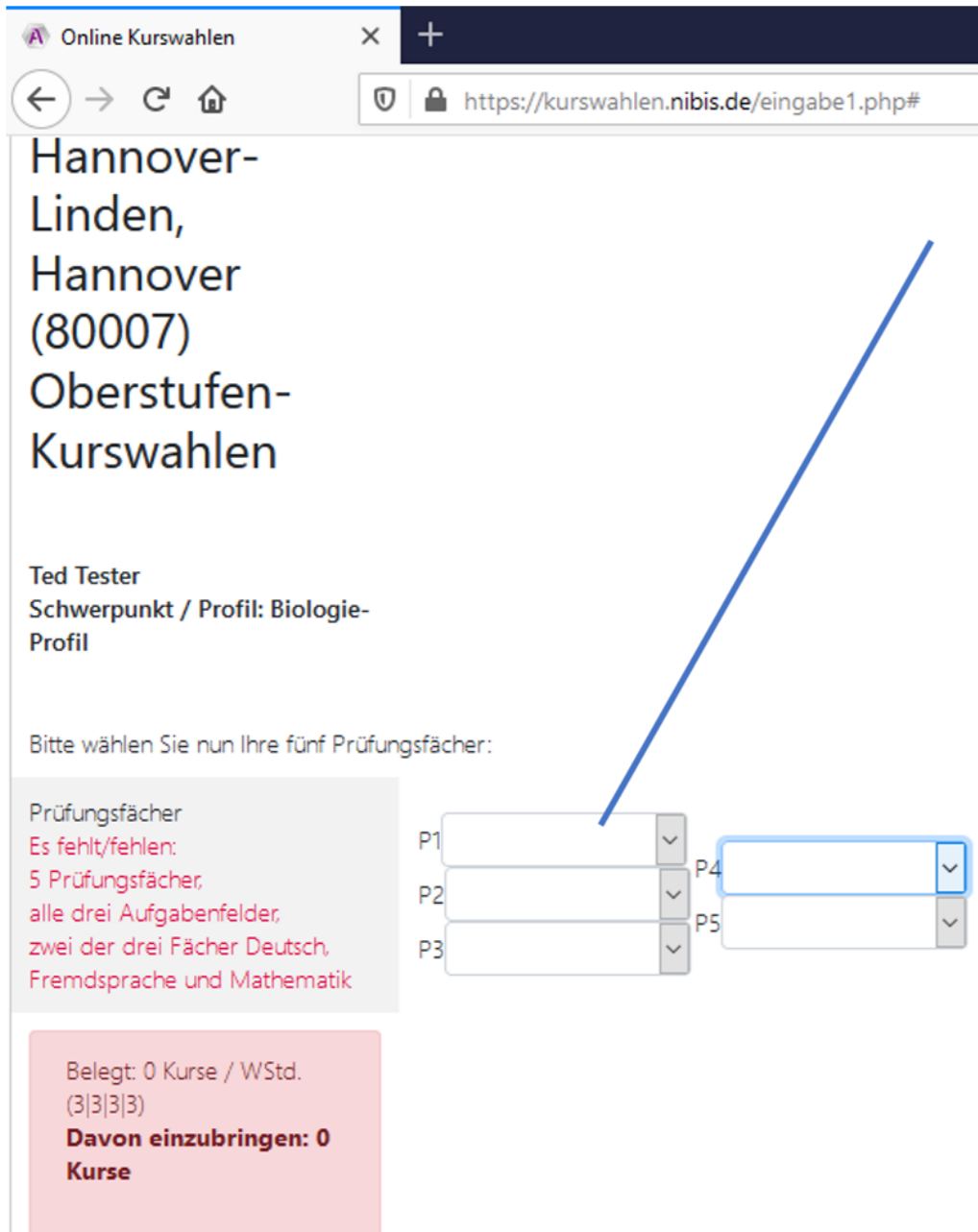
P1  ▼

P2  ▼

P3  ▼

P4  ▼

P5  ▼



**8. Wählen Sie nun Ihre fünf Prüfungsfächer so, bis die roten Hinweise auf der linken Seite verschwinden.**

Informieren Sie sich durch die PPT-Präsentation und Kurzanleitung auf welche Prüfungsfachkombinationen möglich sind:

**alle.schueler.jg.11.24-25@702.schulen-hannover.de**

P4 und P5 können bis zum Ende der 12. Klasse untereinander getauscht werden. Das Ersetzen des P4- oder P5-Faches ist nur begrenzt im 1. Halbjahr der 12. Klasse möglich. Wenden Sie sich dazu so schnell wie möglich an die Fachlehrkraft und den Jahrgangleiter. P1, P2 und P3 können nicht getauscht werden!

# Oberstufen-Kurswahlen. Ihr Wahlbogen IGS Hannover-Linden Hannover-Linden, Hannover

Bitte geben Sie Ihre Daten für den Ausgabebogen an.

Vor- und Nachname:

Schülernummer:

Schwerpunkt / Profil:

**5. Geben Sie Ihren Vor- und Nachnamen ein (Name des/der Schülers/Schülerin).**

**6. Tragen Sie hier die 5-stellige Kenn-Nr. ein. Die Kenn-Nr. finden Sie auf dem Halbjahreszeugnis rechts oben oder in der PDF-Liste im Ordner.**

**7. Wählen Sie nun Ihr Wunschprofil (Erstwahl) und klicken Sie dann auf „weiter“.**

Online Kurswahlen

https://kurswahlen.nibis.de/eingabe1.php#kern

Ted Tester  
Schwerpunkt / Profil: Biologie-Profil

Bitte wählen Sie nun Ihre fünf Prüfungsfächer:

Prüfungsfächer

P1 Biologie  
P2 Physik  
P3 Geschichte  
P4 Mathematik  
P5 Deutsch

Wählen Sie jetzt die weiteren Fächer:

Es fehlt/fehlen:  
4 von 4 Halbjahre 3-stündig Fremdsprache,  
2 von 2 Halbjahre 3-stündig Musik, Kunst oder Darstellendes Spiel,  
2 von 2 Halbjahre 3-stündig Politik-Wirtschaft,  
2 von 2 Halbjahre 3-stündig Religion, Werte und Normen oder Philosophie,  
3 von 3 Halbjahre 2-stündig Seminarfach,

35 Kurse (24 gewählt),  
32 Wochenstunden (23 gewählt)

- A EN:Englisch (G3,1-4)
- A EN:Englisch (G3,1-2)
- A FR:Französisch (G4,1-4)
- A FR:Französisch (G3,1-4)
- A FR:Französisch (G3,1-2)
- A KU:Kunst (G3,1-2)
- A KU:Kunst (G3,3-4)
- A LA:Latein (G4,1-4)
- A MU:Chor (G3,1-2)
- A MU:Musik (G3,1-2)
- A MU:Musik (G3,3-4)
- A SN:Spanisch (G4,1-4)
- A SN:Spanisch (G3,1-4)
- A SN:Spanisch (G3,1-2)
- B PO:Politik-Wirtschaft (G3,1-4)
- B PO:Politik-Wirtschaft (G3,1-2)
- B PO:Politik-Wirtschaft (G3,3-4)
- B RE:Evangelische Religion (G3,1-2)

**9. Wählen Sie nun Ihre weiteren Fächer, bis die roten Hinweise links verschwunden sind.**

**G4 = vierstündiges Fach (in Klasse 11 neu begonnene Fremdsprache)**

**G3 = dreistündiges Fach**

**G2 = zweistündiges Fach**

**1-4 = 1.-4. Halbjahr**

**1-2 = 1.-2. Halbjahr**

**3-4 = 3.-4. Halbjahr**

Online Kurswahlen

https://kurswahlen.nibis.de/eingabe1.php#kern

A EN:Englisch (G3,1-4)  
 A MU:Chor (G3,1-2)  
 B PO:Politik-Wirtschaft (G3,1-2)  
 B WN:Werte und Normen (G3,3-4)  
 D SF:Seminarfach (G2,1-3)  
 D SP:Sport (G2,1-4)

Wahlfächer:

A FR:Französisch (G3,1-4)  
 A FR:Französisch (G4,1-4)  
 A FR:Französisch (G3,1-2)  
 A KU:Kunst (G3,1-2)  
 A KU:Kunst (G3,3-4)  
 A LA:Latein (G4,1-4)  
 A SN:Spanisch (G4,1-4)  
 A SN:Spanisch (G3,1-4)  
 A SN:Spanisch (G3,1-2)  
 B RE:Evangelische Religion (G3,1-2)  
 B RE:Evangelische Religion (G3,3-4)  
 C CH:Chemie (G3,1-4)  
 C CH:Chemie (G3,1-2)  
 C IF:Informatik (G3,1-4)

Belegt: 37 Kurse / 32  
WStd. (34|34|31|29)  
Davon einzubringen: 32  
Kurse

weiter >

**10. Das Belegen von Wahlfächern ist rein freiwillig und hat in der Regel keine Bedeutung für das Abitur. Die Teilnahme an Wahlfächern kann aus organisatorischen Gründen nicht garantiert werden.**

**11. Diese Übersicht zeigt wie viele Halbjahres-Kurse belegt wurden – es müssen mindestens 32 sein. Außerdem wird die Verteilung der Wochenstunden angezeigt – jeweils 34 Stunden im 1. Und 2. Halbjahr der 12. Klasse, 31 Stunden in 13/1 und 29 Stunden in 13/2.**

**Wir achten auf eine gleichmäßige Stundenverteilungen und ändern Wahlen ab, die z.B. alle 2-Halbjahreskurse in die 12. Klasse legen. Die hier gezeigte Stundenverteilung ist in Ordnung.**

**12. Klicken Sie auf „weiter“.**



# Qualifikationsphase: Jg. 12 u. 13

Kurswahl  
Anrechnung



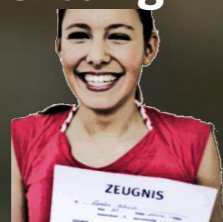
Seminarfach



5 Profile



Gesamtbe-  
wertung



Fachabitur

Fach-  
Abitur

