

Integrierte Gesamtschule Hannover - Linden



Schule im Stadtteil

Umweltschule in Europa

Schule im Internet
www.igs-linden.de

Am Lindener Berge 11
30449 Hannover-Linden
Tel . 168-45602
Fax: 168-45759

Arbeitsgruppe GSE
Yonas Schiferau
e-mail: Yonas.Schiferau@igs-linden.eu

Werte der Photovoltaik-Anlage Sporthalle Jahresübersicht 2019

Monat	Leistung [kWh]
Januar	84
Februar	264
März	218
April	587
Mai	418
Juni	755
Juli	627
August	579
September	344
Oktober	231
November	107
Dezember	53
Summe	4267

Das entspricht einem Ausstoß von 2730,9 t CO₂, der vermieden wurde!

Integrierte Gesamtschule Hannover - Linden



Schule im Stadtteil

Umweltschule in Europa

Schule im Internet
www.igs-linden.de

Am Lindener Berge 11
30449 Hannover-Linden
Tel . 168-45602
Fax: 168-45759

Arbeitsgruppe GSE
Yonas Schiferau
e-mail: Yonas.Schiferau@igs-linden.eu

Werte der Thermischen-Anlage Sporthalle Jahresübersicht 2019

Monat	Verbrauch Gas [m ³]	Wärmemengen zähler [kWh]	Warmwasser [m ³]
Januar	8984	74	48
Februar	7010	198	50
März	5134	358	39
April	4428	656	66
Mai	2799	527	51
Juni	2738	853	97
Juli	1606	1718	108
August	2178	923	123
September	1710	648	73
Oktober	2865	512	76
November	6115	336	87
Dezember	5308	104	71
Summe 2019	50875	6907	889

Das entspricht einem Ausstoß von 4420,5t CO₂, der vermieden wurde!

Integrierte Gesamtschule Hannover - Linden



Schule im Stadtteil

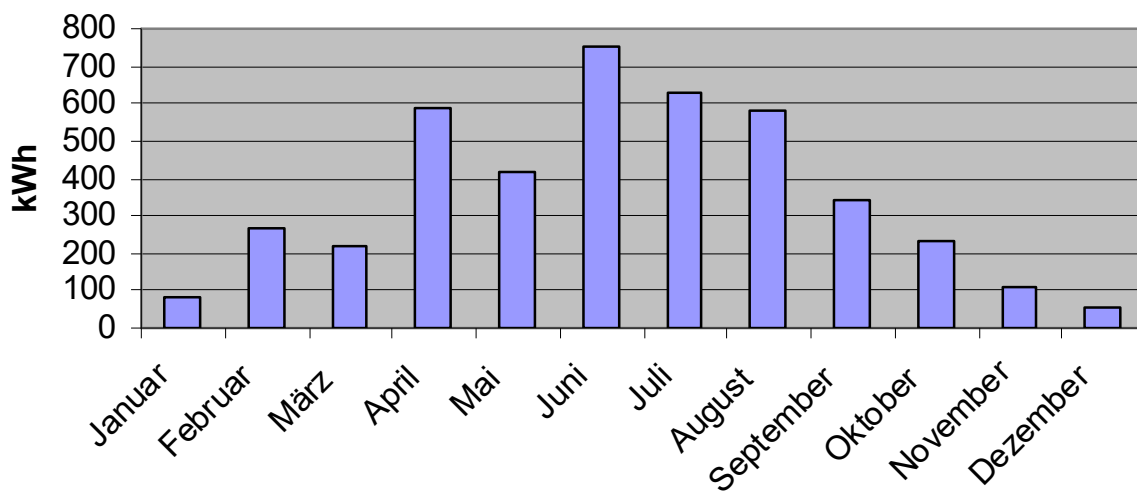
Umweltschule in Europa

Schule im Internet
www.igs-linden.de

Am Lindener Berge 11
30449 Hannover-Linden
Tel . 168-45602
Fax: 168-45759

Arbeitsgruppe GSE
Yonas Schiferau
e-mail: Yonas.Schiferau@igs-linden.eu

Leistungswerte Photovoltaik-Anlage 2019



Leistungswerte Thermische Anlage 2019

