

# Integrierte Gesamtschule Hannover - Linden



**Schule im Stadtteil**

Umweltschule in Europa

Schule im Internet  
[www.igs-linden.de](http://www.igs-linden.de)

Am Lindener Berge 11  
30449 Hannover-Linden  
Tel . 168-45602  
Fax: 168-45759

**Arbeitsgruppe GSE**  
Jörg Ilsemann  
dienstl.: Tel. 168-42933  
e-mail: Joerg.Ilsemann@freenet.de

## Werte der thermischen Solaranlage Sporthalle Jahresübersicht 2011

Datum/Monat	Wärmemengenzähler kWh	Warmwasser (m <sup>3</sup> )
Januar	64758	69
Februar	64808	50
März	64869	61
April	66339	1470
Mai	67214	875
Juni	68235	1021
Juli	68812	539
August	69351	441
September	69792	423
Oktober	70215	286
November	70501	262
Dezember	70763	32

Damit ist der Ausstoß von 3843 t CO<sub>2</sub> vermieden worden.

# Integrierte Gesamtschule Hannover - Linden



**Schule im Stadtteil**

Am Lindener Berge 11  
30449 Hannover-Linden  
Tel . 168-45602  
Fax: 168-45759



Umweltschule in Europa



Schule im Internet  
www.igs-linden.de

**Arbeitsgruppe GSE**

Jörg Ilsemann  
dienstl.: Tel. 168-42933  
e-mail: Joerg.Ilsemann@freenet.de

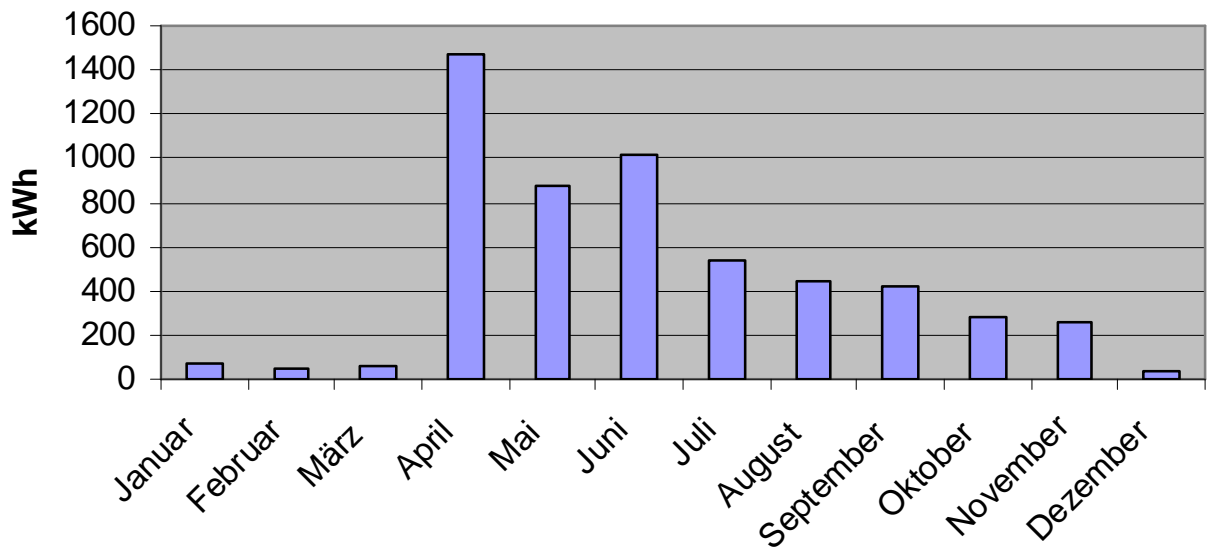
## Werte der Photovoltaik-Anlage Sporthalle

### Jahresübersicht 2011

Datum/Monat	Zählerstand kWh	Leistung kWh
Januar	16771	49
Februar	16820	89
März	16909	51
April	16960	368
Mai	17328	417
Juni	17745	598
Juli	18343	442
August	18785	356
September	19141	299
Oktober	19940	124
November	20064	43
Dezember	20107	15

Damit ist der Ausstoß von 2135 t CO<sub>2</sub> vermieden worden.

### Leistungswerte Thermische Anlage 2011



### Leistungswerte Photovoltaik-Anlage 2011

