

# Integrierte Gesamtschule Hannover - Linden



**Schule im Stadtteil**

Umweltschule in Europa

Schule im Internet  
[www.igs-linden.de](http://www.igs-linden.de)

Am Lindener Berge 11  
30449 Hannover-Linden  
Tel . 168-45602  
Fax: 168-45759

**Arbeitsgruppe GSE**  
Jörg Ilsemann  
dienstl.: Tel. 168-42933  
e-mail: Joerg.Ilsemann@freenet.de

## Werte der thermischen Solaranlage Sporthalle Jahresübersicht 2008

Datum/Monat	Wärmemengenzähler kWh	Warmwasser (m <sup>3</sup> )
Januar	83	63
Februar	218	57
März	354	47
April	497	91
Mai	1125	54
Juni	1042	48
Juli	854	39
August	792	21
September	601	69
Oktober	322	73
November	79	81
Dezember		
Summe 2008	5967	643

# Integrierte Gesamtschule Hannover - Linden



**Schule im Stadtteil**

Am Lindener Berge 11  
30449 Hannover-Linden  
Tel . 168-45602  
Fax: 168-45759



Umweltschule in Europa



Schule im Internet  
[www.igs-linden.de](http://www.igs-linden.de)

**Arbeitsgruppe GSE**

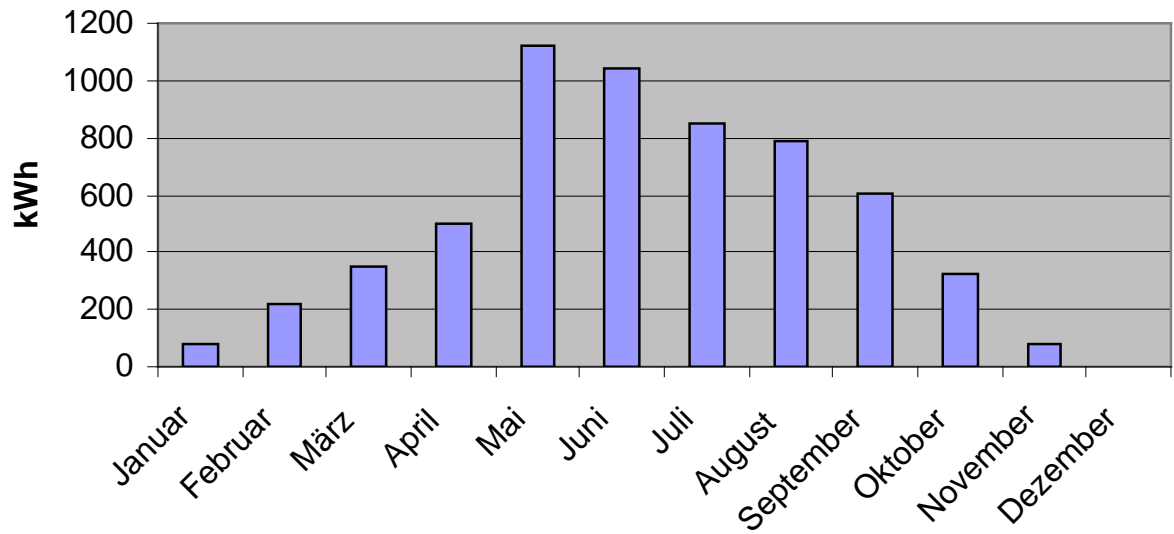
Jörg Ilsemann  
dienstl.: Tel. 168-42933  
e-mail: Joerg.Ilsemann@freenet.de

## Werte der Photovoltaik-Anlage Sporthalle

### Jahresübersicht 2008

Datum/Monat	Zählerstand kWh	Leistung kWh
Januar	11509	92
Februar	11742	233
März	11998	256
April	12377	379
Mai	12994	617
Juni	13411	417
Juli	14009	598
August	14451	442
September	14807	356
Oktober	14986	179
November	15073	87
Dezember	abgeschaltet	
Summe 2007		3656

### Leistungswerte Thermische Anlage 2008



### Leistungswerte Photovoltaik-Anlage 2008

