

# Integrierte Gesamtschule Hannover - Linden



**Schule im Stadtteil**

Umweltschule in Europa

Schule im Internet  
[www.igs-linden.de](http://www.igs-linden.de)

Am Lindener Berge 11  
30449 Hannover-Linden  
Tel . 168-45602  
Fax: 168-45759

**Arbeitsgruppe GSE**  
Jörg Ilsemann  
dienstl.: Tel. 168-42933  
e-mail: Joerg.Ilsemann@freenet.de

## Werte der thermischen Solaranlage Sporthalle Jahresübersicht 2007

Datum/Monat	Wärmemengenzähler kWh	Warmwasser (m <sup>3</sup> )
Januar	2	25
Februar	161	93
März	518	144
April	681	63
Mai	656	59
Juni	548	46
Juli	864	18
August	726	70
September	376	116
Oktober	38	90
November	6	46
Dezember	3	32
Summe 2007	4579	802

# Integrierte Gesamtschule Hannover - Linden



**Schule im Stadtteil**

Umweltschule in Europa

Schule im Internet  
[www.igs-linden.de](http://www.igs-linden.de)

Am Lindener Berge 11  
30449 Hannover-Linden  
Tel . 168-45602  
Fax: 168-45759

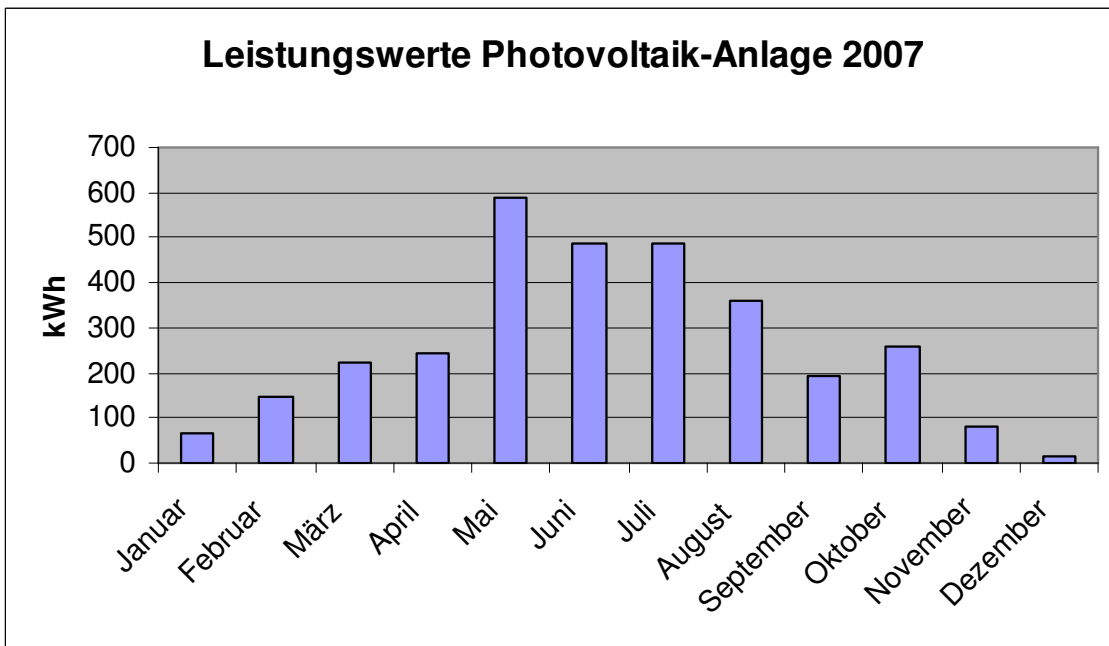
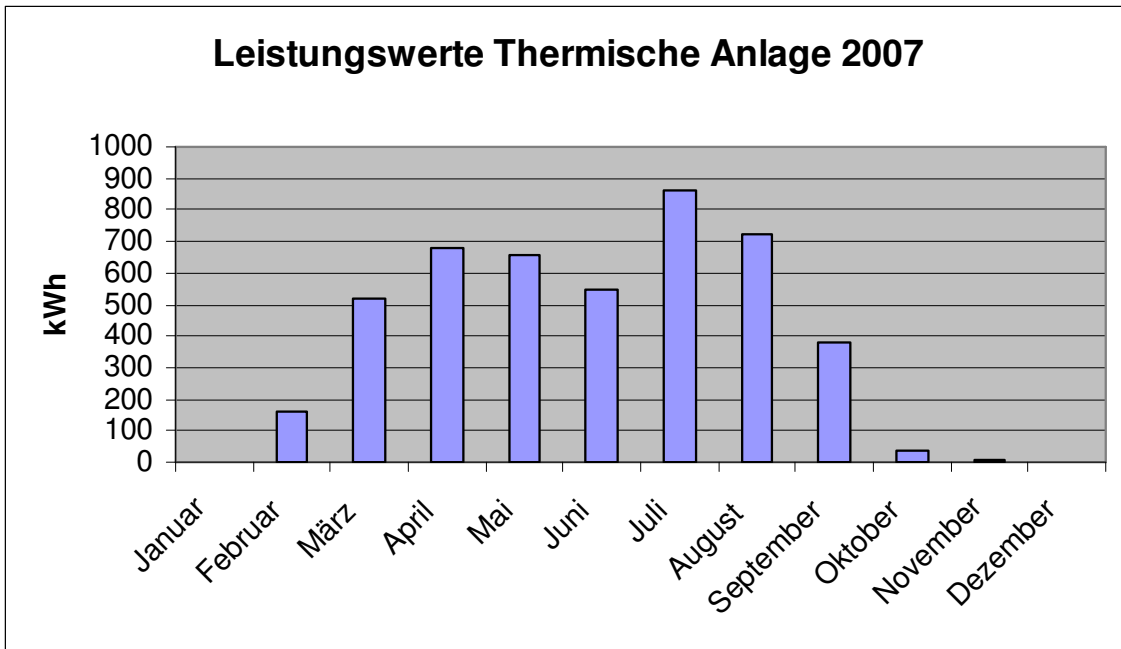
**Arbeitsgruppe GSE**

Jörg Ilsemann  
dienstl.: Tel. 168-42933  
e-mail: Joerg.Ilsemann@freenet.de

## Werte der Photovoltaik-Anlage Sporthalle

### Jahresübersicht 2007

Datum/Monat	Zählerstand kWh	Leistung kWh
Januar	8303	65
Februar	8449	146
März	8672	223
April	8911	245
Mai	9500	589
Juni	9988	488
Juli	10477	489
August	10839	362
September	11062	193
Oktober	11321	259
November	11402	81
Dezember	11417	15
Summe 2007		3114



Zwei Aspekte der Anlagen erscheinen uns bemerkenswert. Bei der thermischen Anlage ist ein deutlicher Leistungsabfall im Oktober zu beobachten, der in den Vorjahren nicht so deutlich aufgetreten ist.

Bei der PV-Anlage sind im September die Leistungswerte deutlich niedriger. Das rührt von einem Fehler in der Anlage her. Eine komplette Reihenschaltung (String) war ausgefallen, sodass die Anlage nur unter halber Leistung lief.