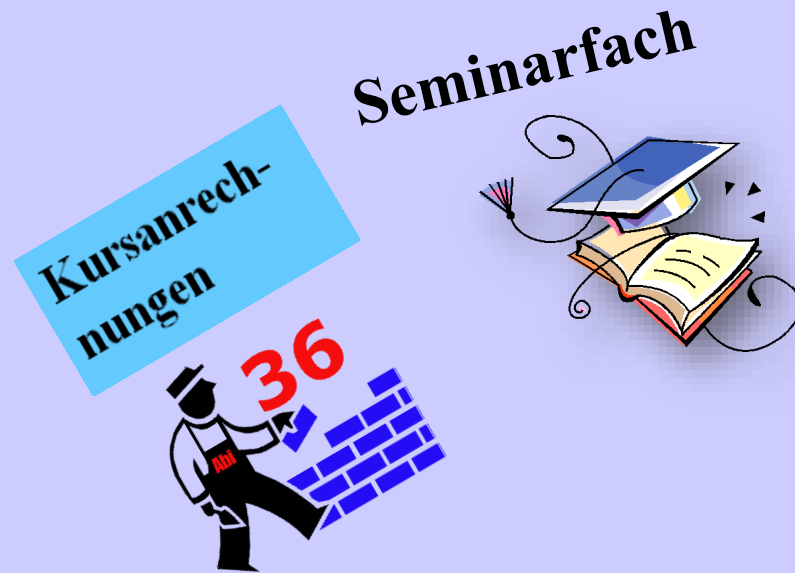


# Auf in die Qualifikationsphase der Jg. 12 und 13 !!!

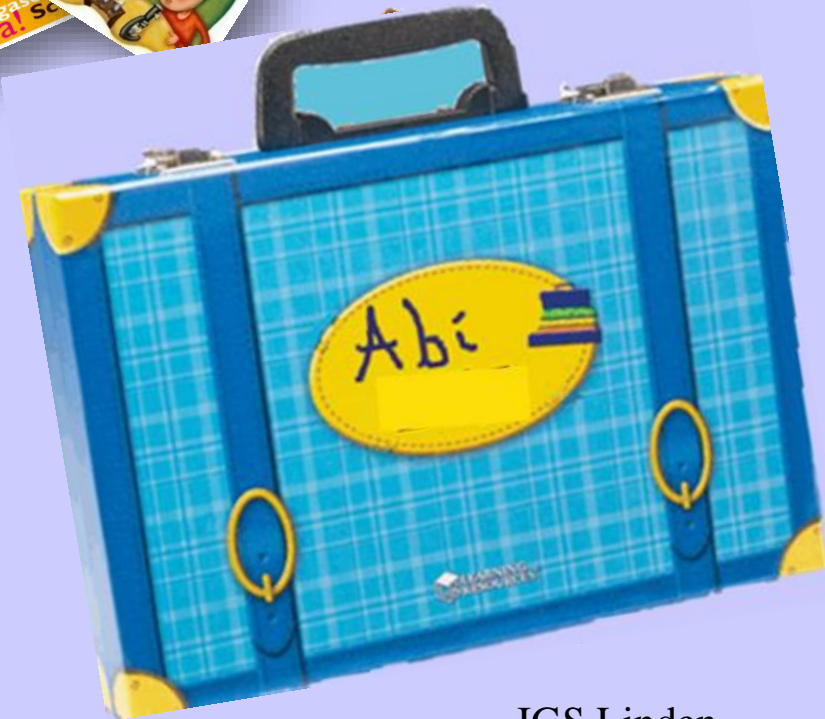


**Gesamtbe-  
wertung**



**Fachabitur**

**Fach-  
Abitur**



# Die 5 Profile



Insgesamt 7 Profilvarianten !!!

1. Sprachlich
2. Musisch-künstl.
3. Gesellschaftsw. (2x)
4. Math.-naturwissensch. (2x)
5. Sportlich



# Die 5 Prüfungsfächer



## Profile weisen 5 Prüfungsfächer auf.

### P1-P3

- auf erhöhtem Niveau
- doppelt gerechnete Punktzahlen (P1, P2)
- Schriftliche Abi-Prüfung von 300 Minuten

### P4

- auf Grundniveau (einfach gerechnete Punktzahlen)
- schriftliche Abi-Prüfung von 220 Minuten

### P5

- auf Grundniveau (einfach gerechnete Punktzahlen)
- mündliche Abi-Prüfung von ca. 30 Minuten



# Die 5 Prüfungsfächer



## Zusammenstellung im Profil

**Regel 1:** Die Zusammenstellung muss jeweils ein Fach enthalten aus den Aufgabenbereichen:

**A:** sprachlich-literarisch-  
musisch: (De, FS, Ku, Mu)

**B:** gesellschaftswissen-  
schaftlich: (Po, Ge, Ek)

**C:** mathematischnatur-  
wissenschaftlich: (Ma, NW)

**Regel 2:** Enthalten sein müssen 2 der Fächer: **De, FS, Ma**

# 1. Mathe-Profil



<b>P1</b>	<b>Mathematik</b>			
<b>P2</b>	Ch/Ph	Ch/Ph	Ch/Ph	Ch/Ph
<b>P3</b>	Bi	Po	Ge	En
<b>P4/5</b>	Ge/Po	Ch/Bi/Ph/ In/De	Ch/Bi/Ph/ In/De	Ge/Po
<b>P4/5</b>	De/En/Sp(alt)/Sp(neu)/Fr(alt) La(neu)			De/Ch/Ph/ Bi/In

# 1. Mathe-Profil

## Beispiel



<b>P1</b>	<b>Mathematik</b>			
<b>P2</b>	Ch/Ph	Ch/Ph	Ch/Ph	Ch/Ph
<b>P3</b>	Bi	Po	Ge	En
<b>P4/5</b>	Ge/Po	Ch/Bi/Ph/ In/De	Ch/Bi/Ph/ In/De	Ge/Po
<b>P4/5</b>	De/En/Sp(alt)/Sp(neu)/Fr(alt) La(neu)			De/Ch/Ph/ Bi/In

# 1. Mathe-Profil

**Achtung falsch!!!**



<b>P1</b>	<b>Mathematik</b>			
<b>P2</b>	Ch/Ph	Ch/Ph	Ch/Ph	Ch/Ph
<b>P3</b>	Bi	Po	Ge	En
<b>P4/5</b>	Ge/Po	Ch/Bi/Ph/ In/De	Ch/Bi/Ph/ In/De	Ge/Po
<b>P4/5</b>	De/En/Sp(alt)/Sp(neu)/Fr(alt) La(neu)			De/Ch/Ph/ Bi/In

# 2. Bio-Profil



<b>P1</b>	<b>Biologie</b>		
<b>P2</b>	Ch/Ph	Ch/Ph	Ch/Ph
<b>P3</b>	Po	Ge	En
<b>P4/5</b>	De/Ma	De/Ma	De/Ma
<b>P4/5</b>	De/En/Sp(alt)/Sp(neu)/Fr(alt)/La (neu)		Ge/Po



# 2. Bio-Profil

## Beispiel



<b>P1</b>	<b>Biologie</b>		
<b>P2</b>	Ch/Ph	Ch/Ph	Ch/Ph
<b>P3</b>	Po	Ge	En
<b>P4/5</b>	De/Ma	De/Ma	De/Ma
<b>P4/5</b>	De/En/Sp(alt)/Sp(neu)/Fr(alt)/La (neu)		Ge/Po

# 3. Sprach-Profil



**P1 Deutsch**

**P2 Englisch**

**P3**

**Po**

**Ge**

**Bi**

**P4/5**

**Ma/Ch/Bi/Ph/In**

**Ge/Po**

**P4/5**

**Ma/Sp(alt)/Sp(neu)/Fr(alt)/La (neu)**

# 3. Sprach-Profil

## Beispiel



P1	Deutsch		
P2	Englisch		
P3	Po	Ge	Bi
P4/5	Ma/Ch/Bi/Ph/In		Ge/Po
P4/5	Ma/Sp(alt)/Sp(neu)/Fr(alt)/La (neu)		

# 4. Mus.-künstl. Profil



<b>P1</b>	<b>Kunst</b>			
<b>P2</b>	<b>Deutsch</b>			
<b>P3</b>	<b>Bi</b>	<b>Po</b>	<b>Ge</b>	<b>En</b>
<b>P4/5</b>	<b>Ge/Po</b>	<b>Ma/Ch/Bi/Ph/In</b>		
<b>P4/5</b>	<b>Ma/En/Sp(alt)/Sp(neu)/Fr(alt)</b>			<b>Ge/Po</b>
	<b>/La (neu)</b>			

# 5. Politik-Erdkunde-Profil



**P1**    **Geschichte**

**P2**    **Deutsch**

**P3**    **Politik**                      **Erdkunde**

**P4/5**    **Ma/Ch/Bi/Ph/In**

**P4/5**    **Ma/En/Sp(alt)/Sp(neu)/Fr(alt)/La (neu)**

# 6. Sportprofil



<b>P1</b>	<b>Sport</b>		
<b>P2</b>	<b>Bio</b>		
<b>P3</b>	<b>Po</b>	<b>Ge</b>	<b>En</b>
<b>P4/5</b>	<b>Ma/De</b>		
<b>P4/5</b>	<b>Ma/En/De/Sp(alt)/Sp(neu)/Fr(alt)/La (neu)</b>	<b>Ge/Po</b>	

# Weitere Pflichtfächer

(wenn nicht schon als P-Fach) mit Anrechnung

Fach	Belegung	Anrechnung
<b>Ma</b>	4 Hj.	4 Hj.
<b>De</b>	4 Hj.	4 Hj.
<b>NW</b>	4 Hj.	4 Hj.
<b>2.NW</b> (nur ma.-nat. Pr.)	4 Hj.	4 Hj.
<b>FS</b>	4 Hj.	4 Hj.
<b>2.FS</b> (Neuverpflichtung)	4 Hj.	4 Hj. (2 Hj, wenn weiter 1. FS)
<b>2.FS</b> (nur spr. Pr.)	4 Hj.	4 Hj.

# Weitere Pflichtfächer

mit Anrechnung (wenn nicht schon als P-Fach)

Fach	Belegung	Anrechnung
<b>2.FS</b> od. <b>2.NW</b> (PE/Sport)	2 Hj.	2 Hj.
<b>Ge</b>	2 Hj.	2 Hj.
<b>Po</b> (nur wer kein Ek. hat)	2 Hj.	2 Hj.
<b>Ku</b> od. <b>Mu</b>	2 Hj.	2 Hj.
<b>Re</b> od. <b>WN</b>	2 Hj.	2 Hj.
<b>Seminarfach</b>	3 Hj.	2 Hj. (max. 3)
<b>Sport</b>	4 Hj.	0 Sem. (max. 3)



# 32-36 Anrechnungskurse



**32-36 Kurshalbjahresnoten** der  
**4 Semester** werden für die  
**Abiturnote** angerechnet.



**20 Halbjahresnoten** der Prüfungskurse  
(= 5 P-Kurse pro Sem.)



**12-16 Halbjahreskursnoten** der **restlichen Pflichtfächer**



# Anrechnungen fürs Abitur

## Beispiel: Mathe-Profil



Fach	Mindest-Belegung	Anrechnung fürs Abitur
<b>P1-P5 (Ma, Ch, Bi, Ge, De)</b>	20 Sem	<b>20 Semesternoten</b>
<b>FS (Englisch)</b>	4 Sem.	4 Sem.
<b>Seminarfach</b>	3 Sem.	2 Sem.
<b>WN</b>	2 Sem.	2 Sem.
<b>Sport</b>	4 Sem.	0 Sem. (max. 3)
<b>Po</b>	2 Sem.	2 Sem.
<b>Ku</b>	2 Sem.	2 Sem.
<b>noch max. 3 Anrechn. möglich</b>		<b>32 Anrechnungen</b>
<b>+ 3x Sport</b>		<b>35 Anrechnungen</b>

# Das Seminarfach



**Propädeutisches (vorwissenschaftliches) Arbeiten**

**2-stündiger Kurs, 3 Semester**

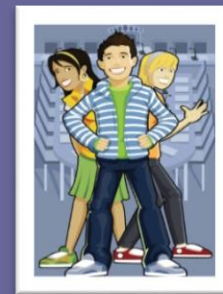
**12/1 Methodik**

**12/2 Projekte**

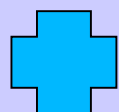
**13/1 Facharbeit**



# Gesamtbewertung



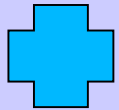
**36 Kurse**



**Abiturprüfungen**



# Gesamtbewertung



**P1, P2** aus 4 Semestern  
zählen **doppelt**.

**P3, P4, P5** und die **16 einge-**  
**brachten Pflichtkurse** zählen  
**einfach**.

**5 Abiturprüfungen** in P1-5 zählen **vierfach**.

# Kein Abitur !!!

## **Nichtzulassung zum Abitur**

- wenn mindestens einer der 32-36 Pflichtkurse mit **0 Punkten** berechnet wurde.
- **Max. 7 Unterkurse** (davon **nicht mehr als 3UK in EA-Kursen** bei 35-36 Einbringungen)
- **Max. 6 Unterkurse** (davon **nicht mehr als 3UK in EA-Kursen** bei 32-34 Einbringungen)

## **Nichtbestehen des Abiturs**

- wenn **weniger als 300 Punkte** (= ausreichende Leistung)
- wenn in mehr als zwei Prüfungsfächer unter **05 Punkte**

# Das Fachabitur

## Voraussetzungen



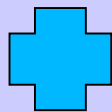
### In zwei aufeinander folgenden Semestern:

In P1 und P2 insgesamt ausreichende Leistungen

- bei Ausgleich max. 2 Unterkurse möglich

In 11 weiteren Kursen insgesamt ausreichende Leistungen

- bei Ausgleich max. 2 Unterkurse möglich



einjähriges berufsbezogenes Praktikum



**Ermöglichung eines Studiums an  
jeder Fachhochschule**

# Analoges Wahlverfahren

Liebe Schüler\*innen und Eltern,

am **Mo, 16.03.20** erfolgt zu der Profilwahl in den ersten beiden Schulstunden eine Informationsveranstaltung für **alle Elftklässler** in der **Aula im kleinen Haus** am Lindener Berge (Sek-I-Gebäude). Am **Do, 19.03.20** erfolgt von 18.00 Uhr bis 19.00 Uhr eine Informationsveranstaltung **für die Eltern der Elftklässler im Filmraum in der Beethovenstraße.**

Bitte kreuzt auf dem Profilwahlbogen eure **Erstwahl** und **Zweitwahl** an. Entscheidet euch innerhalb dieser Profiltabelle für **eine Spalte** und umkreist in dieser Spalte, wenn es mehrere Möglichkeiten gibt, das von euch **gewählte Fach** (nur ein einziges Fach). Fächer dürfen sich nicht wiederholen. **Verpflichtend ist** neben dem analogen Anmeldebogen **auch ein digitales Anmeldeverfahren**. Auf eurem schulischen **Emailaccount Schulen-Hannover** erhaltet ihr eine **Anleitung** zu diesem Verfahren.

## WICHTIG:

- 1) Gebt den **ausgefüllten Profilwahlbogen** bis **spätestens Mi 15.04.2020** im Sekretariat der Sek. II ab.
- 2) Schließt ebenso verpflichtend das **digitale Anmeldeverfahren** bis **spätestens Mi 15.04.2020** ab.

**Die Profilwahlmöglichkeiten sind so angelegt, dass sie den Richtlinien der Verordnung für die gymnasiale Oberstufe entsprechen, das heißt:**

- Alle drei Aufgabenfeldern Sprache/Kunst – Mathematik/Naturwissenschaften – Gesellschaftswissenschaften müssen mit jeweils mindestens einem Prüfungsfach vertreten sein.
- Zwei der Fächer „Deutsch - Mathematik – Fremdsprache“ müssen in den Prüfungsfächern enthalten sein.
- Jeweils ein in den Zeilen zur Auswahl stehendes Fach muss belegt werden. (Dazu Fußnoten auf Wahlbogen beachten.)

Abkürzungen:

Ma – Mathematik. De – Deutsch. Ge – Geschichte. Ek – Erdkunde. Po – Wirtschaft/Politik. Ku – Kunst. Mu – Musik. WN – Werte und Normen. Re – Religion. FS – Fremdsprache. Ch – Chemie. Bi – Biologie. Ph – Physik. In\_Informatik.  
Eure Stufenleitung

**Anhang:** Profilwahlbogen



# Analoges Wahlverfahren

Kurswahlbogen für das Abitur 2021. Klasse 11 \_\_\_\_\_ Name: \_\_\_\_\_ (V.27.02.20)

Mathematik						Erstwahl: _____	Zweitwahl: _____
<b>P1</b> Mathematik							
<b>P2</b>	Ch/Ph	Ch/Ph	Ch/Ph	Ch/Ph			
<b>P3</b>	Bi	Po	Ge	En			
<b>P4(5)</b>	Ge/Po	Ch/Bi/Ph/ In/De			Ge/Po		
<b>P5(4)</b>	De/En/Sp(alt)/Sp(neu)/Fr(alt)/ La(neu)			De/Ch/Ph/ Bi/In			
	Ge/Po	Ge	Po	Ge/Po	2Hj.		
	Ku/Mu/Chor*				2Hj.		
	WN/Re				2Hj.		
	De (wenn nicht schon P-Fach)						
	Ch/Ph/Bi/In (als 2. NW, wenn nicht schon P-Fach)						
<b>FS1*</b>	En/Sp(alt)/Sp(neu)/Fr(alt)/La(neu)						
	Sport						
	Seminarfach						

Sprache						Erstwahl: _____	Zweitwahl: _____
<b>P1</b> Deutsch							
<b>P2</b> Englisch							
<b>P3</b>	Po	Ge	Bi				
<b>P4(5)</b>	Ma/Ch/Bi/Ph/In*			Ge/Po			
<b>P5(4)</b>	Ma/Sp(alt)/Sp(neu)/Fr(alt)/La(neu)						
	Ge	Po	Po/Ge	2Hj.			
<b>FS2*</b>	Sp(alt)/Sp(neu)/Fr(alt)/La(neu)						
	Ku/Mu/Chor*				2Hj.		
	Wn/Re				2Hj.		
	Ma (wenn nicht schon P-Fach)						
	Ch/Ph/Bi/In* (wenn nicht schon P-Fach)						
	Sport						
	Seminarfach						

Biologie						Erstwahl: _____	Zweitwahl: _____
<b>P1</b> Biologie							
<b>P2</b>	Ch/Ph	Ch/Ph	Ch/Ph				
<b>P3</b>	Po	Ge	En				
<b>P4(5)</b>	De/Ma						
<b>P5(4)</b>	De/En/Sp(alt)/Sp(neu)/Fr(alt)/La(neu)			Ge/Po			
	Ge	Po	Po/Ge	2Hj.			
	Ku/Mu/Chor*				2Hj.		
	WN/Re				2Hj.		
	De/Ma (wenn nicht schon P-Fach)						
<b>FS1*</b>	En/Sp(alt)/Sp(neu)/Fr(alt)/La(neu)						
	Sport						
	Seminarfach						

Kunst						Erstwahl: _____	Zweitwahl: _____
<b>P1</b> Kunst							
<b>P2</b> Deutsch							
<b>P3</b>	Bi	Po	Ge	En			
<b>P4(5)</b>	Ge/Po	Ma/Ch/Bi/Ph/In*					
<b>P5(4)</b>	Ma/En/Sp(alt)/Sp(neu)/Fr(alt)/La(neu)			Ge/Po			
	Po/Ge	Ge	Po	Po/Ge	2Hj.		
<b>FS1*</b>	En/Sp(alt)/Sp(neu)/Fr(alt)/La(neu)						
	Mu/Chor*				2Hj.		
	WN/Re				2Hj.		
	Ma (wenn nicht schon P-Fach)						
	Ch/Ph/Bi/In* (wenn nicht schon P-Fach)						
	Sport						
	Seminarfach						

# Analoges Wahlverfahren

Politik/Erdkunde		Erstwahl: ___	Zweitwahl: ___
P1 Geschichte			
P2 Deutsch			
P3 Politik		P3 Erdkunde	
P4(5)	Ma/Ch/Bi/Ph/In*		
P5(4)	Ma/En/Sp(alt)/Sp(neu)/Fr(alt)/La(neu)		
	Ku/Mu/Chor*		2Hj.
	WN/Re		2Hj.
	Ma (wenn nicht schon P-Fach)		
	Ch/Bi/Ph/In* (wenn nicht schon P-Fach)		
FS1*	En/Sp(alt)/Sp(neu)/Fr(alt)/La(neu)		
PB*	Ch/Bi/Ph/In/En/Sp(alt)/Sp(neu)/Fr(alt)/La(neu)		
	Sport		
	Seminarfach		

Sport		Erstwahl: ___	Zweitwahl: ___
P1 Sport			
P2 Biologie			
P3	Po	Ge	En
P4(5)	Ma/De		
P5(4)	Ma/De/Sp(neu)/Fr(alt)/La(neu)		Ge/Po
	Ge	Po	Po/Ge 2Hj.
	WN/Re		2Hj.
	Ma (wenn nicht schon P-Fach)		
	Ku/Mu/Chor*		
FS1*	En/Sp(alt)/Sp(neu)/Fr(alt)/Fr(neu)/La(neu)		
PB*	Ch/Bi/Ph/In/En/Sp(alt)/Sp(neu)/Fr(alt)/Fr(neu)/La(neu)		
	Seminarfach		

In\* : kann nur gewählt werden, wenn zusätzliche NW (\* Ma) 4 Hj. lang belegt wird. Belegung von Informatik kann nicht garantiert werden.

FS1\*: Eine erste Fremdsprache muss gewählt werden, entweder als P4/P5-Fach oder als Grundkurs. Bitte entsprechende Sprache einkreisen:

En/Sp(alt)/Sp(neu)/Fr(alt)/La(neu) (Das Angebot einer 2. Fremdsprache in den Profilen Ma, Bi und Ku kann nicht gewährleistet werden.)

FS2\*: Die zweite Fremdsprache muss im Profil Sprache 4 Semester lang belegt werden, entweder als P4/P5-Fach oder als Grundkurs. Bitte entsprechende Sprache einkreisen.

Chor\*: Die Aufnahme ist begrenzt auf eine bestimmte Anzahl und hängt von der Zustimmung der Chorleitung ab. Der Chorkurs findet im 12. Schuljahr statt.

PB\*: Pflichtbelegung für die Profile Politik/Erdkunde und Sport. 2 Semester lang muss eine zweite Naturwissenschaft (auch In möglich) oder eine zweite Fremdsprache belegt werden. Bitte diese NW oder FS2 einkreisen. Es sind nur Fächer möglich, die in der 11. Klasse durchgehend belegt worden sind.

**Ich habe alle Informationen zur Profilwahl erhalten und bin verantwortlich für eine korrekte Kurswahl, die zum Abitur führt. Mir ist bewusst, dass aus organisatorischen Gründen Umwahlen notwendig werden können.**

Unterschrift (Sch./Erziehungsab.) \_\_\_\_\_ Datum: \_\_\_\_\_

## Anleitung für die Online-gestützten Kurswahlen der Qualifikationsphase an der IGS Hannover-Linden

Name: \_\_\_\_\_

Schüler-Nummer (beim Klassenlehrer erfragen): \_\_\_\_\_

1. Gehen Sie auf die Seite <http://www.nibis.de/nibis.php?menid=3704>

① [www.nibis.de/nibis.php?menid=3704](http://www.nibis.de/nibis.php?menid=3704)

# Digitales Wahlverfahren



Niedersächsischer  
Bildungsserver

STARTSEITE SERVICE INFORMATIONSTECHNOLOGIEN SOFTWARE SCHULVERWALTUNGS SOFTWARE



Allgemeinbildung

Berufliche Bildung

Qualitätsentwicklung

## Kurswahlen

### Oberstufen- Kurswahlen Q-Phase

Oberstufenleitung: Login

Schulleitung oder Schulverwaltung

### Wahlbogen für Schülerinnen und Schüler

Kurzanleitung

Schulort:

Hannover

(Sollte Ihr Schulort oder Ihre Schule nicht in der Liste auftauchen, hat Ihre Oberstufenleitung noch keine Vorgaben für die Kurswahlen eingegeben. Bitte wenden Sie sich bei Fragen hierzu an Ihren Koordinator.)

Schule:

IGS Hannover-Linden Hannover-Linden

weiter >

2. Wählen Sie bei „Schulort“ Hannover.

3. Wählen Sie bei „Schule“ IGS Hannover-Linden Hannover-Linden.  
(Der Name wird so von der Datenbank vorgegeben...)

4. Klicken Sie auf „weiter“.

# Digitales Wahlverfahren

## Kurswahlen

### Oberstufen-Kurswahlen. Ihr Wahlbogen

#### IGS Hannover-Linden Hannover-Linden, Hannover

Bitte geben Sie Ihre Daten für den Ausgabebogen an.

Vor- und Nachname:

Schülernummer:

Schwerpunkt / Profil:

5. Geben Sie ihren Vor- und Nachnamen ein.

6. Geben Sie Ihre fünfstellige Schülernummer ein. Diese erhalten Sie von der Klassenlehrkraft.

7. Wählen Sie Ihr Wunschprofil (eine Zweitwahl gibt es nicht).

8. Klicken Sie auf „weiter“.

#### IGS Hannover-Linden Hannover-Linden, Hannover (80007) Oberstufen- Kurswahlen

Max Mustermann  
Schwerpunkt / Profil:  
Erdkunde-Profil

Bitte wählen Sie nun Ihre fünf Prüfungsfächer:

Prüfungsfächer  
Es fehlt/fehlen:  
5 Prüfungsfächer,  
alle drei Aufgabenfelder,  
zwei der drei Fächer Deutsch,  
Fremdsprache und  
Mathematik

P1	<input type="text"/>	P4	<input type="text"/>
P2	<input type="text"/>	P5	<input type="text"/>
P3	<input type="text"/>		

Belegt: 0 Kurse / WStd.  
(0/0/0)  
Davon einzubringen:  
0 Kurse

Bitte wählen Sie, bis links keine fehlenden Fächer mehr in rot vermerkt sind.

9. Wählen Sie nun Ihre Prüfungsfächer. Achten Sie darauf, die gleiche Prüfungsfachkombination wie auf dem Papierwahlbogen zu tätigen!  
P4/P5 können später noch getauscht werden.

# Digitales Wahlverfahren

Belegt: 0 Kurse / WStd.  
(0)(0)(0)(0)  
Davon einzubringen:  
0 Kurse

Bitte wählen Sie, bis links keine fehlenden Fächer mehr in rot vermerkt sind.

Wählen Sie jetzt die weiteren Fächer:

Es fehlt/fehlen:

4 von 4 Halbjahre 3-stündig  
Biologie, Physik oder Chemie,  
2 von 2 Halbjahre 3-stündig  
Musik, Kunst oder  
Darstellendes Spiel,  
2 von 2 Halbjahre 3-stündig  
Religion, Werte und Normen  
oder Philosophie,  
2 von 2 Halbjahre 3-stündig  
Biologie, Physik, Chemie,  
Informatik oder Fremdsprache,  
4 von 4 Halbjahre 2-stündig  
Sport,  
3 von 3 Halbjahre 2-stündig  
Seminarfach,

37 Kurse (20 gewählt),

32 Wochenstunden (21  
gewählt)

- A FR:Französisch (G3,1-4)
- A FR:Französisch (G3,1-2)
- A KU:Kunst (G3,1-2)
- A KU:Kunst (G3,3-4)
- A LA:Latein (G4,1-4)
- A MU:Chor (G3,1-2)
- A MU:Musik (G3,1-2)
- A MU:Musik (G3,3-4)
- A SN:Spanisch (G4,1-4)
- A SN:Spanisch (G3,1-4)
- A SN:Spanisch (G3,1-2)
- B RE:Evangelische Religion (G3,1-2)
- B RE:Evangelische Religion (G3,3-4)
- B WN:Werte und Normen (G3,1-2)
- B WN:Werte und Normen (G3,3-4)
- C BI:Biologie (G3,1-4)
- C BI:Biologie (G3,1-2)
- C CH:Chemie (G3,1-4)
- C CH:Chemie (G3,1-2)
- C IF:Informatik (G3,1-4)
- C PH:Physik (G3,1-4)
- C PH:Physik (G3,1-2)
- D SF:Seminarfach (G2,1-3) \*
- D SP:Sport (G2,1-4) \*

10. Wählen Sie nun Ihre weiteren Fächer, bis die roten Hinweise links verschwunden sind. Achten Sie darauf, die gleiche Fächerwahl wie auf dem Papierwahlbogen zu tätigen!

G3 = dreistündiges Fach

G2 = zweistündiges Fach

1-4 = 1.-4. Halbjahr

1-2 = 1.-2. Halbjahr

3-4 = 3.-4. Halbjahr

Die Wunschhalbjahre können aus organisatorischen Gründen nicht garantiert werden.

# Digitales Wahlverfahren

Wahlfächer:

- A FR: Französisch (G3, 1-4)
- A FR: Französisch (G3, 1-2)
- A KU: Kunst (G3, 1-2)
- A KU: Kunst (G3, 3-4)
- A LA: Latein (G4, 1-4)
- A SP: Spanisch (G4, 1-4)
- A SP: Spanisch (G3, 1-4)
- A SP: Spanisch (G3, 1-2)
- B PO: Politik-Wirtschaft (G3, 1-4)
- B PO: Politik-Wirtschaft (G3, 1-2)
- B PO: Politik-Wirtschaft (G3, 3-4)
- B RE: Evangelische Religion (G3, 1-2)
- B RE: Evangelische Religion (G3, 3-4)
- C CH: Chemie (G3, 1-4)
- C CH: Chemie (G3, 1-2)
- C IF: Informatik (G3, 1-4)

Belegt: 37 Kurse / 32  
WStd. (34(34)(31(30))  
Davon einzubringen:  
32 Kurse

weiter >

10. Das Belegen von Wahlfächern ist rein freiwillig und hat in der Regel keine Bedeutung für das Abitur. Die Teilnahme an Wahlfächern kann aus organisatorischen Gründen nicht garantiert werden.

11. Klicken Sie auf „weiter“.

# Digitales Wahlverfahren

IGS Hannover-Linden Hannover-Linden, Hannover  
Oberstufen-Kurswahlen

Drucken

Als Mail senden

Als Kopie

Name: Max Mustermann

Schülernummer: 19999

Schwerpunkt: gesellschaftlich

Prüfungsfächer: Geschichte, Deutsch, Erdkunde, Mathematik, Englisch

Kern- und Ergänzungsfächer: Biologie(G31-4), Chor(G31-2), Physik(G31-2), Seminaretech(G21-3), Sport(G21-4),  
Werke und Normen(G33-4)

Wahlfächer:

codierte Fächerwahl:



Gesamter Code: 00000999993GEI DEI EKI mAf eNI sf espf bl f p Hc wN3 mUc

Ort, Datum

Unterschrift der Schülerin / des Schülers

ggf. Unterschrift d. Erziehungsberechtigten

12. Sie haben nun zwei Optionen.

A) Drucken Sie den Bogen aus, unterschreiben diesen (oder lassen ihn von Ihren Erziehungsberechtigten unterschreiben) und heften Sie ihn an den Papierwahlbogen.

B) Schicken Sie den Bogen an:

**kurswahlen@  
igs-linden.eu**

**Betreff: „Gesamten Code“  
einfügen**

Der elektronische Bogen gilt nur in Kombination mit dem Papierwahlbogen und wird erst bearbeitet, wenn die Papierform mit Unterschrift vorliegt.



## Ende der Anleitung

Bei Fragen oder Problemen wenden Sie sich bitte an [markus.baum@igs-linden.eu](mailto:markus.baum@igs-linden.eu)

**Betreff: Fragen zur Online-Kurswahl.**